

注 記	工 事 名 称	新潟市東区新町2丁目2066番地6 TEL 025-250-2744	管理建築士	設計者	設計年月日	縮 尺	図 面 名 称	図 面 番 号
	(仮称) 中井さくら園 管理・居住棟 建築工事	太陽設計株式会社 新潟市東区新町2丁目2066番地6 TEL 025-250-2744 一級建築士事務所 新潟県知事登録(〒)第992号	1級建築士 第315628号 菅原 真司	1級建築士 第116366号 平間 謙介 1級建築士 第333500号 安田 幹広	2016.09	A1:1/200 A3:1/400	全体平面図	表のNo. A-11

機器表

記号	仕 様	電 気 仕 様			台数	参 考 型 式
		相	電 圧	電 力		
WF-1	パッケージ型FRP製高性能ろ過装置				2	SPNCS-7SP (特)
WF-2	処理能力 7m <sup>3</sup> /H <sup>3</sup> 最高使用圧力 0.3MPa					
	ろ過材 クリーンライト					
	ポンプ 32A×32A×18.5m×117L/min ナイロンコーティング	3φ	200V	0.75Kw		
	ヘアキャッチ 入口:40A、出口:32A FRP製					
	電動五方弁バルブ 40A 樹脂製	1φ	200V	20w		
	自動残留塩素制御装置 ポーラログラフ式 制御範囲:0~2ppm	1φ	200V	150w		
	ガラスビーズ洗浄及び電気洗浄方式 自動温度調節制御 異常診断機能					
	熱交換器 シェル:FRP製 チューブ:チタン製 40.7Kw					
	一次側:70℃~60℃ 58.3L/min					
	温調三方弁 25A	1φ	200V	10w		
	専用操作盤 ◇自動運転機能 ◇遠方(緊急停止)用端子 ◇無電圧一括警報端子					
	◇温度調節機能 ◇薬注端子 ◇ラインポンプ制御 ◇リモコン付属					
	◇自動残留塩素制御					
CF-1	薬注セット				2	SH30-M0-051
CF-2	薬注ポンプ 最大吐出量:30ml/min×1.0MPa	1φ	200V	14w		
	薬注タンク 25L PE製					
	付属品 サイフォン防止弁、FRP製屋外設置用カバー					
WL-1	非接触型電子式水位制御装置	1φ	200V	6VA	2	
WL-2						
LP-1	ラインポンプ 32A×21.0m×60L/min FC製	3φ	200V	0.75Kw	2	32LPD5.75E
LP-2						
GH-1	ガス給湯器				4	RUXC-SE5000MW
GH-2	能力号数 50号					RUXC-SE5000ZW
	接続口径 25A ガス:20A					
	付属品 リモコン					

浴槽金物

系 統 名	仕 様	個 数
浴室1	吸込口 40A 目皿:SUS製 本体:樹脂製	2
	吐出口 40A 目皿:SUS製 本体:樹脂製	2
	防水ソケット 40A 樹脂製	4
	40A 樹脂製 (WL-1用)	1
浴室2	吸込口 40A 目皿:SUS製 本体:樹脂製	2
	吐出口 40A 目皿:SUS製 本体:樹脂製	2
	防水ソケット 40A 樹脂製	4
	40A 樹脂製 (WL-1用)	1

- ※1) 滞留水が発生しうる箇所には排水を設けること。
- ※2) 浴槽満水レベルより原水入口が高い場合、落水防止のため逆止弁を設けること。

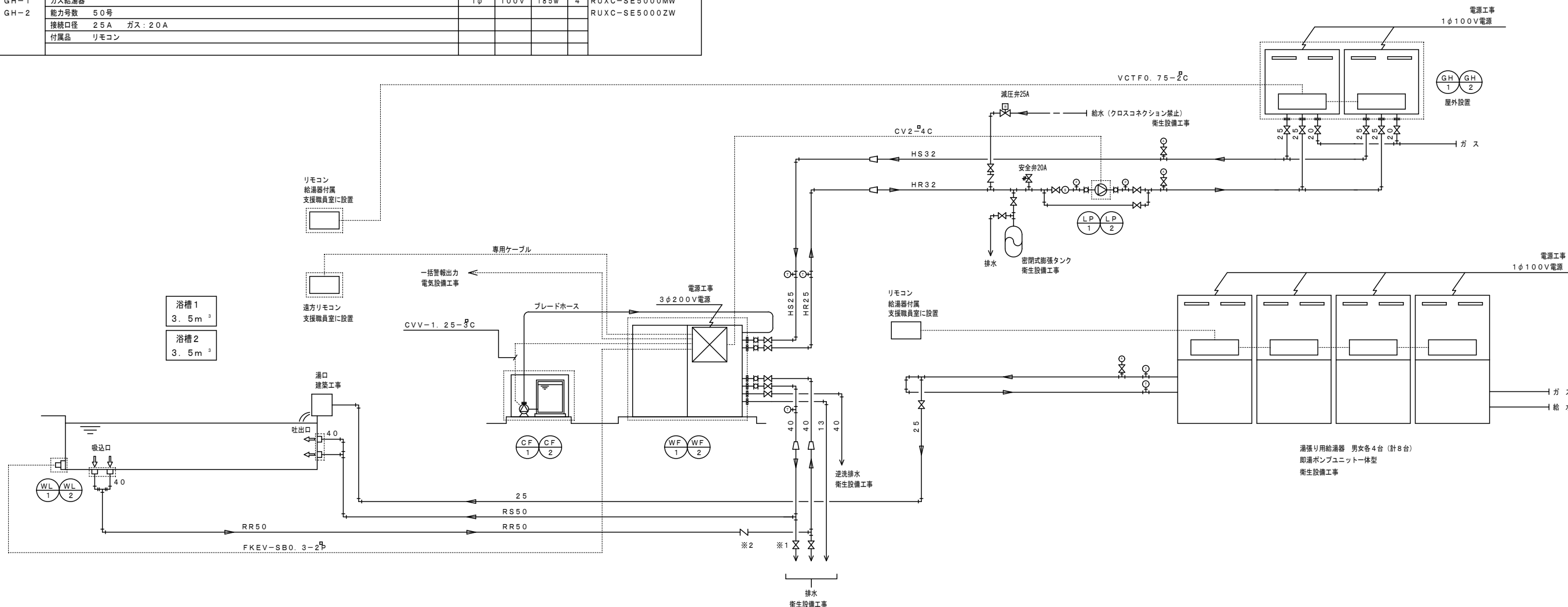
シンボルマーク一覧表

⊙	ポンプ	○	フレキシブルジョイント
△	仕切弁	⊗	制御盤
▽	逆止弁	⊕	安全弁
⊠	電動二方弁	⊖	減圧弁
▽	レデューサー		
⊙	温度計		

配管及び部品記号表

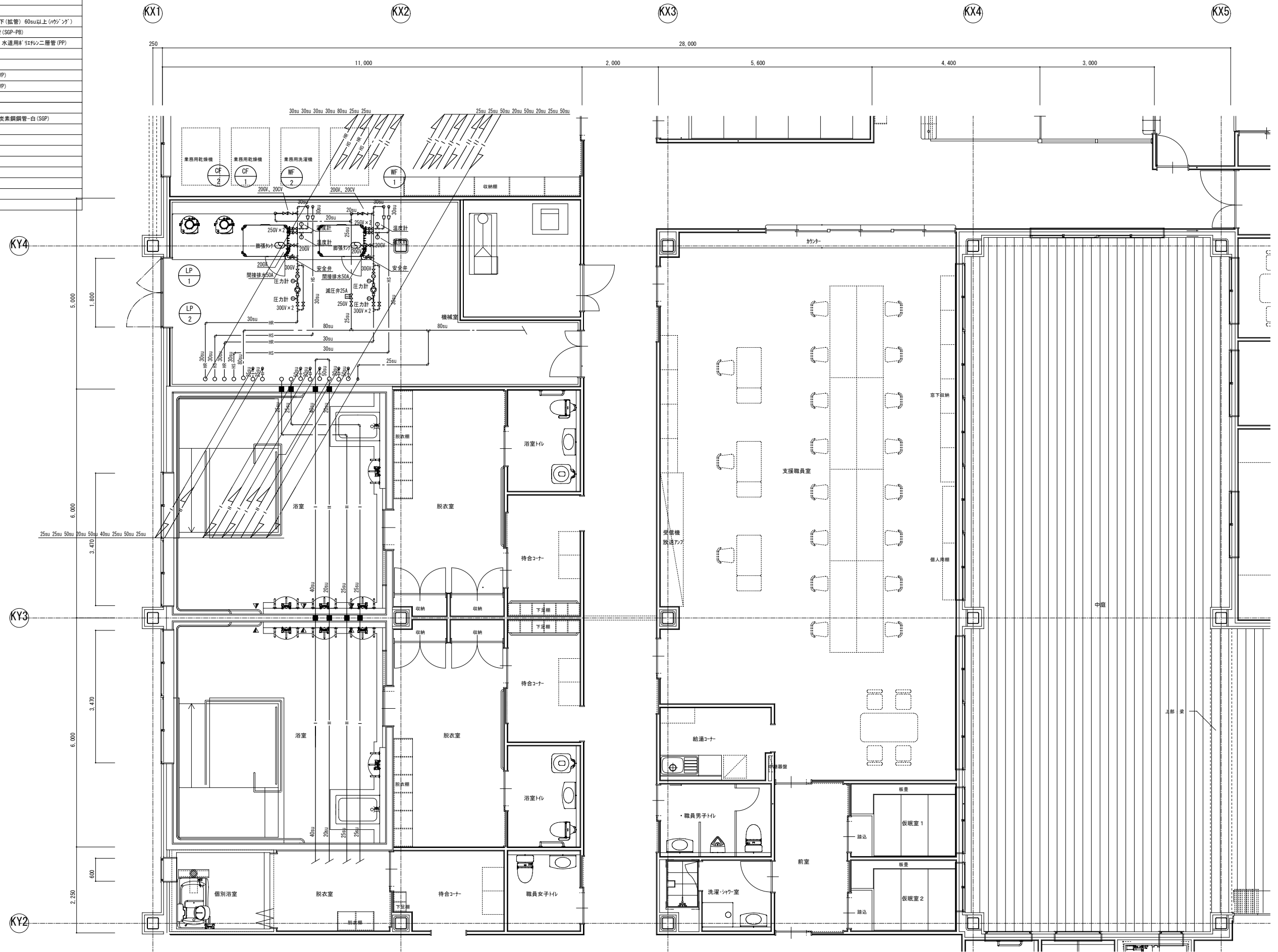
名 称	記 号	管 材
ろ過吸込管	RR	HTVP
ろ過吐出管	RS	HTVP
熱交一次側往	HR	SUS304
熱交一次側還	HS	SUS304
補給管	MX	HTVP
給水管		
給湯管		
電気線		

メーカー供給範囲を示す。  
メーカー供給範囲外設備機器・配管は衛生設備工事  
電気配線は計装工事

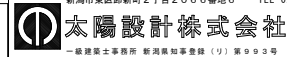




凡例		
記号	名称	名称
—	給水管	一般配管用スチール鋼管 60su以下(拡張) 60su以上(ワザンク)
—		水道用*1ポリ塩化ビニル鋼管 (SP-PR)
—		水道配水用*1ポリ塩化ビニル管 (PPPE)・水道用*1ポリ塩化ビニル管 (PP)
—   —	給湯管(注管)	一般配管用スチール鋼管 (拡張)
—    —	給湯管(還管)	一般配管用スチール鋼管 (拡張)
— R R —	ろ過吸込管	耐熱性硬質*1塩化ビニル管 (HTVP)
— R S —	ろ過吐出管	耐熱性硬質*1塩化ビニル管 (HTVP)
— H R —	熱交換側往	一般配管用スチール鋼管 (拡張)
— H S —	熱交換側還	一般配管用スチール鋼管 (拡張)
—	排水管	塩化ビニル管 (VP・VU)・配管用炭素鋼管-白 (SPF)
—	通気管	塩化ビニル管 (VP・VU)
—	給水・給湯管	架橋*1ポリ塩化ビニル管 (XPEP)
⊕	ODA	
⊙	トラップ	
■	防火区画貫通処理	



注 記	工事名称	管理建築士	設計者	設計年月日	縮尺	図面名称	図面番号
	(仮称)中井さくら園 管理・居住棟 給排水衛生設備工事	1級建築士 第315626号 菅原 真司	1級建築士 第116366号 平岡 謙介 1級建築士 第333500号 安田 幹広	2016.09	A1:1/50 A3:1/100	浴室ろ過設備 平面詳細図2	37 1P-18



新潟市東区御新町2丁目2066番地6 TEL 025-250-2744  
 管理建築士 設計者  
 1級建築士 第315626号 菅原 真司  
 1級建築士 第116366号 平岡 謙介  
 1級建築士 第333500号 安田 幹広  
 2016.09  
 A1:1/50  
 A3:1/100  
 浴室ろ過設備 平面詳細図2  
 37  
 1P-18