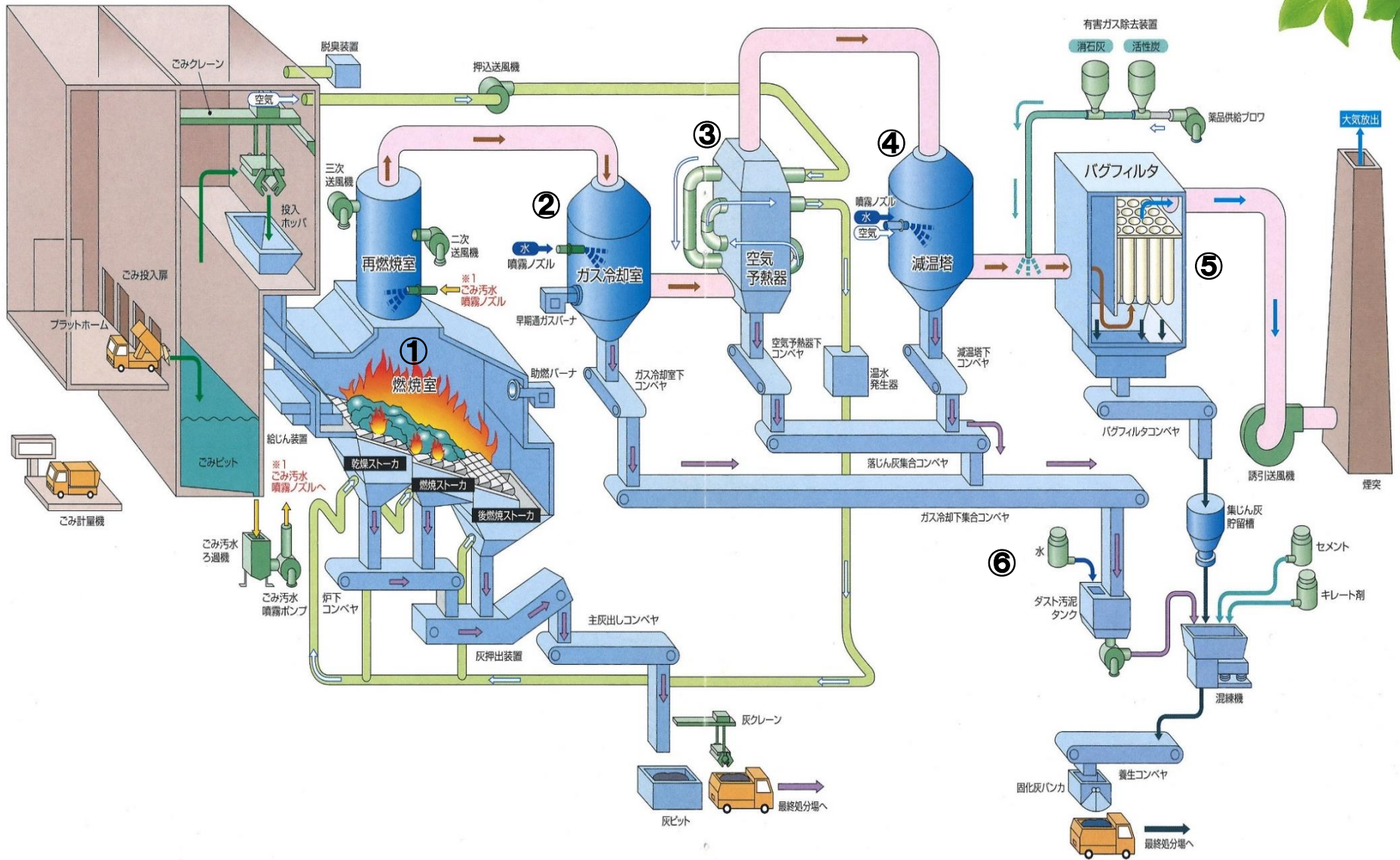


なかじょう ちく じん かい しょう きゃくじょう
中条地区塵芥焼却場

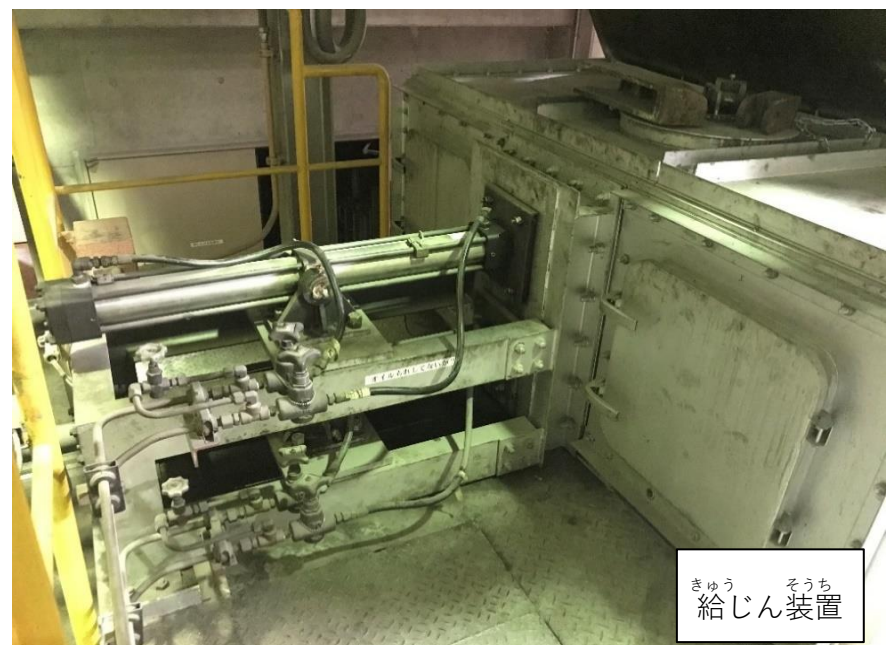
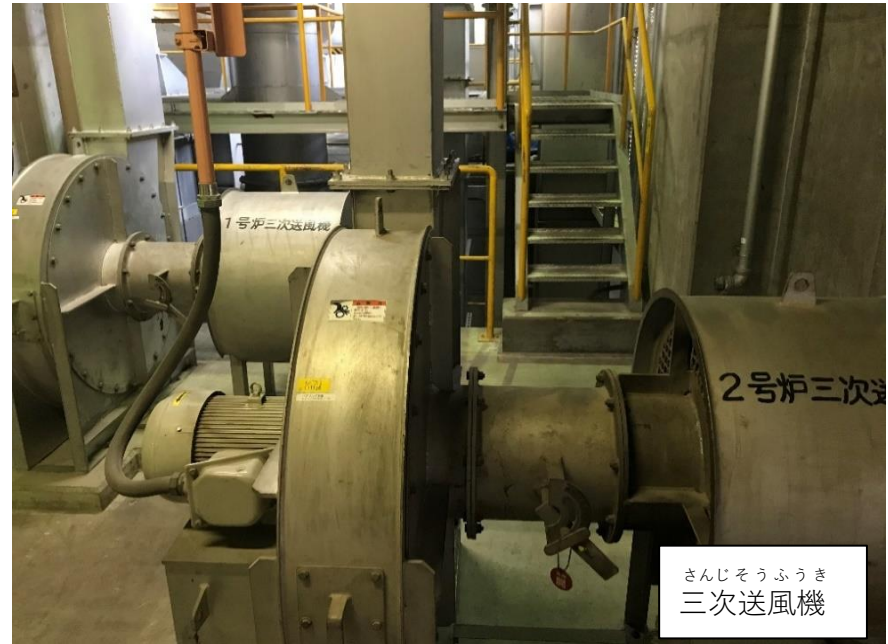
しせつしょうかいしゃしん も きかいへん
施設紹介写真(ごみを燃やす機械編)



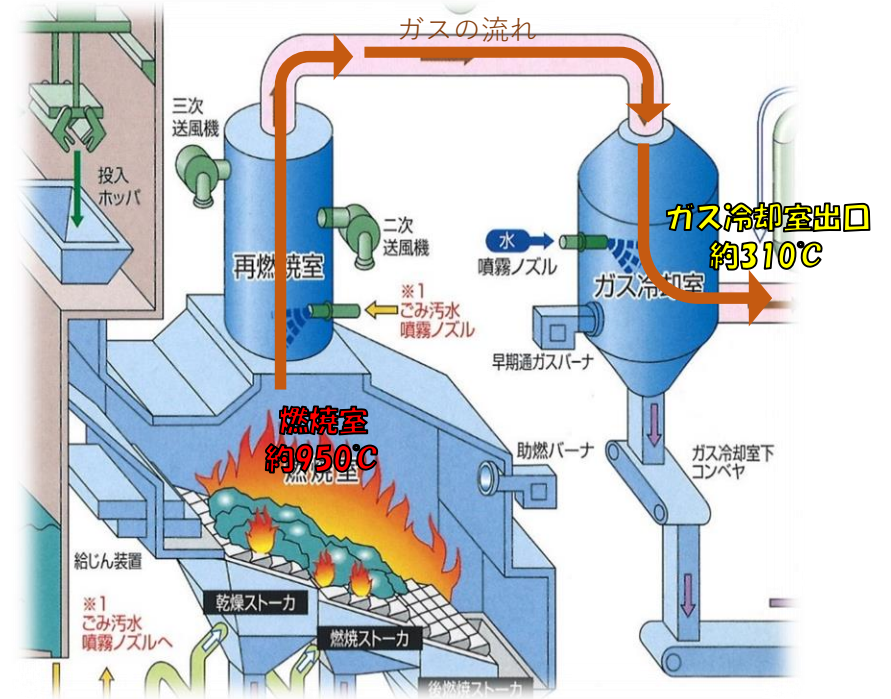
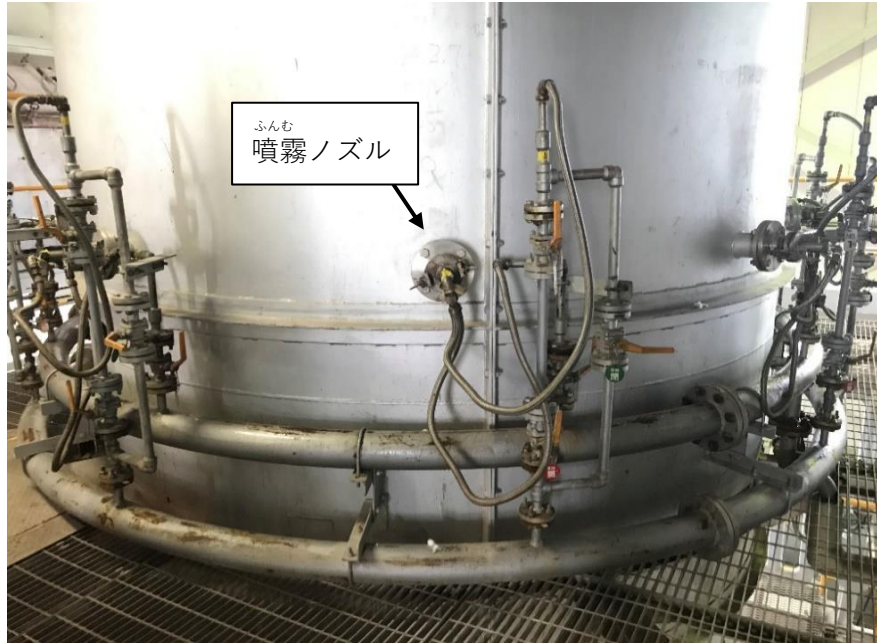
フローシート



しょうぎやくしつ も しょうぎやくろ も さまざま そうち
① 燃焼室…ごみを燃やす焼却炉。ごみがよく燃えるように様々な装置がついています。

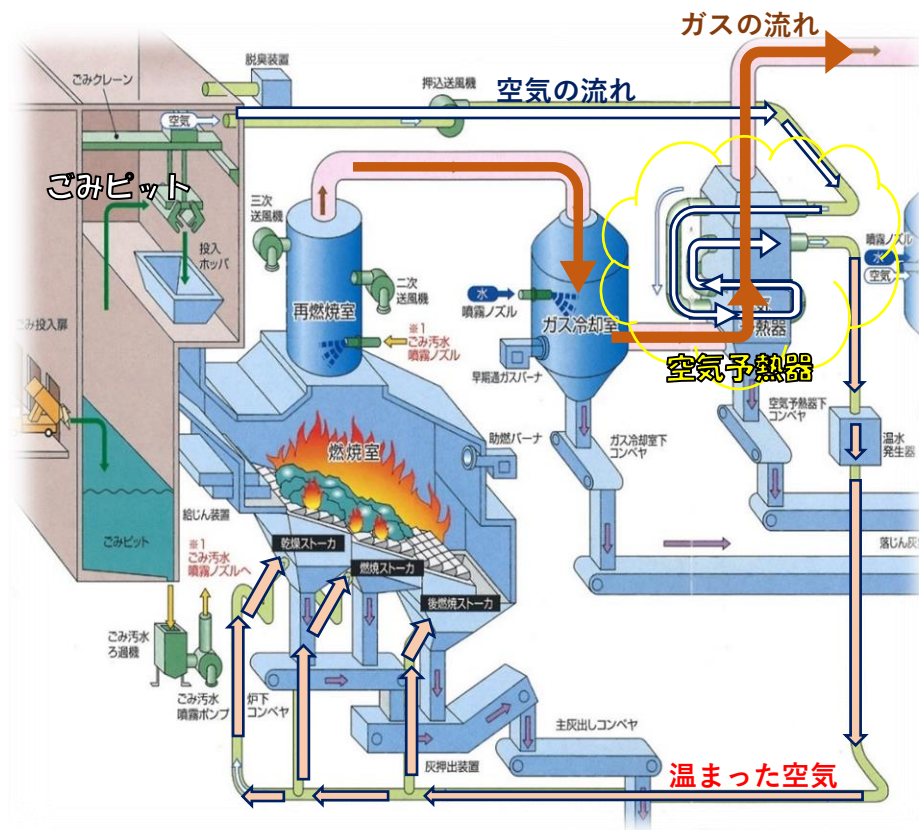


れいきゃくしつ も ひ そうち
②ガス冷却室…ごみを燃やしたガスを冷やす装置です。



れいきゃくしつ みず ふんむ おんど さ
ガス冷却室では、水を噴霧してガスの温度を下げるるとともに
いっき ひ ほっせい おさ
一気に冷やすことでダイオキシンの発生を抑えます。

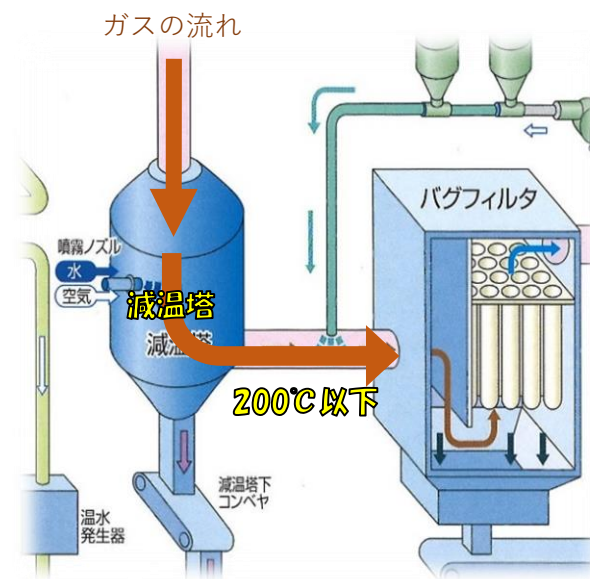
くうきよねつき れいきやくしつ ひ そうち
 ③空気予熱器…ガス冷却室からのガスをさらに冷やす装置です。



くうきよねつき れいきやくしつ
 空気予熱器は、ガス冷却室からのガスと、ごみピットから取り入れた空気を交差させて、熱を交換させます。

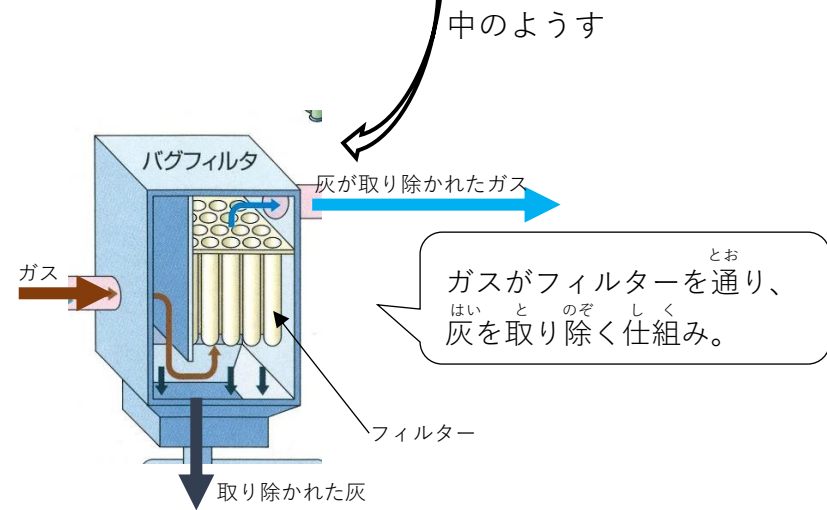
これにより、ガスの温度を下げるとともに、ごみを燃やすための空気を温めています。

げんおんとう くうきよねつき ひ そうち
④減温塔…空気予熱器からのガスを冷やす装置です。



げんおんとう みず ふんむ おんど さ
減温塔では、水を噴霧してガスの温度をさらに下げ、
バグフィルターに入るガスの温度が200度以下になる
ようにします。

⑤ろ過式集じん器 (バグフィルター) …ガス中の細かい灰を取り除きます。



⑥灰コンベヤ…焼却灰やバグフィルターなどで集めた灰を運びます。



コンベヤはさまざまな機械から灰を運びます。



コンベヤのなかで、灰がつかまらないようすうち装置も付いています。



灰をトラックにのせるクレーン

灰は薬剤やセメント固化で安全な処理をして、灰ピットに集められます。その後、「最終処分場新発田広域エコパーク」で埋められます。



灰ピット



焼却されたごみの灰



新発田広域エコパーク

ばんがいへん てんけんつうろ ようす
【番外編】点検通路の様子

