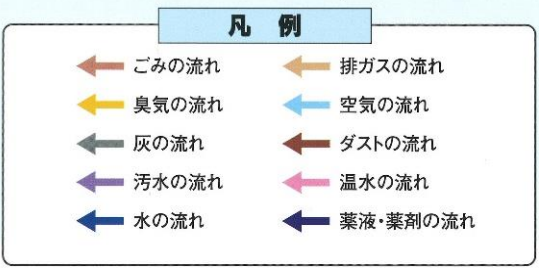
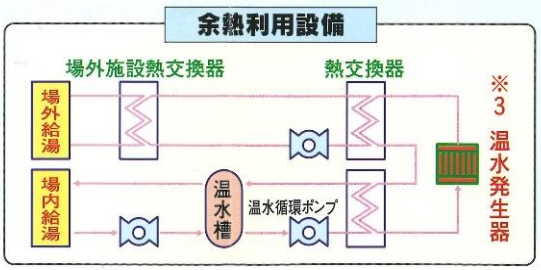
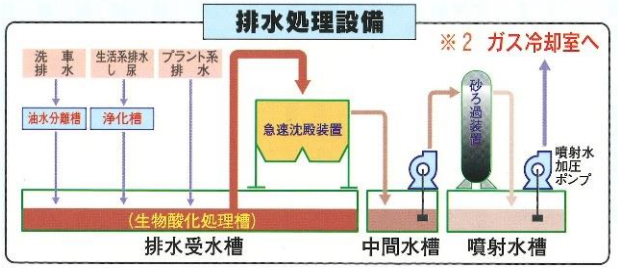
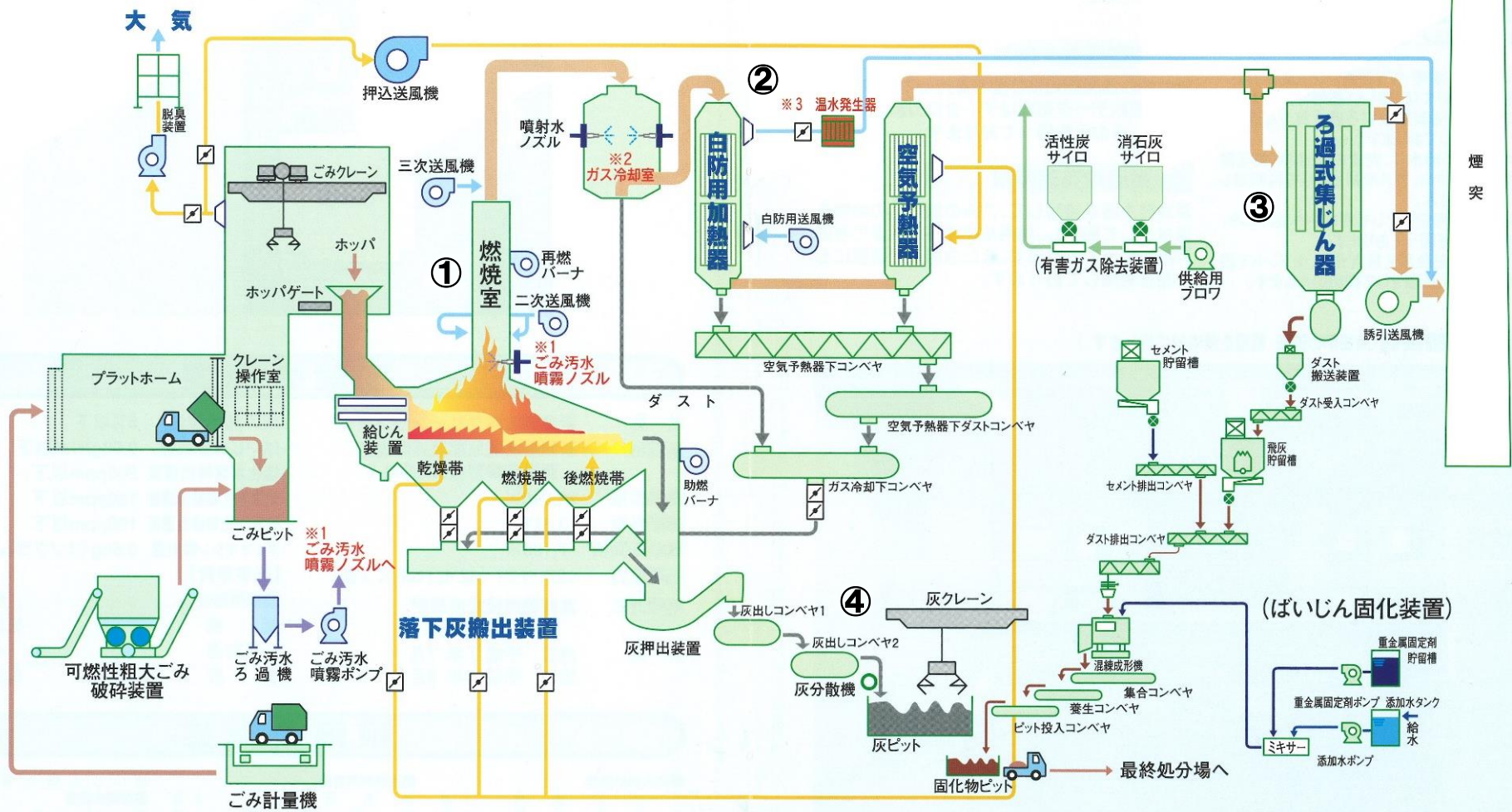


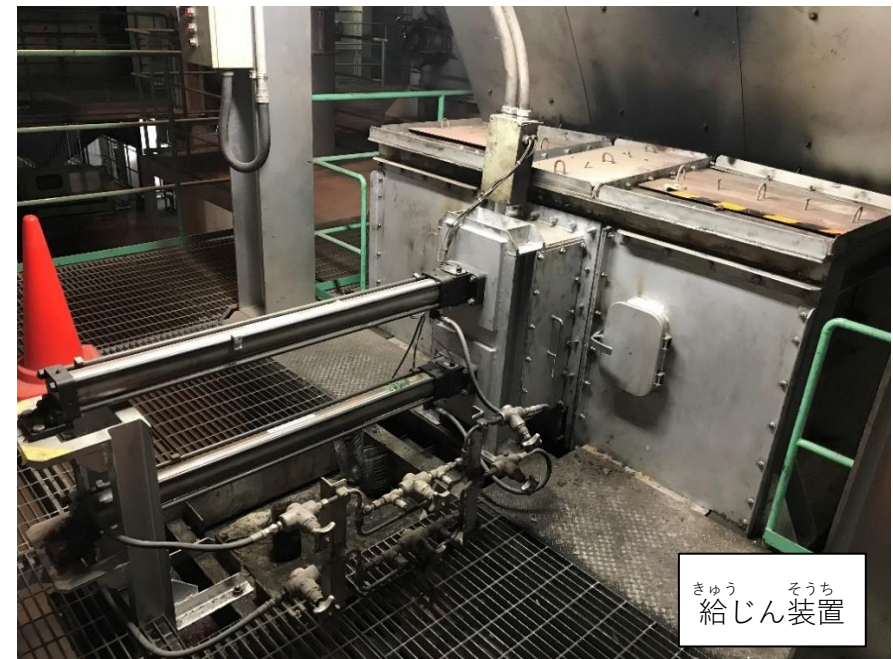
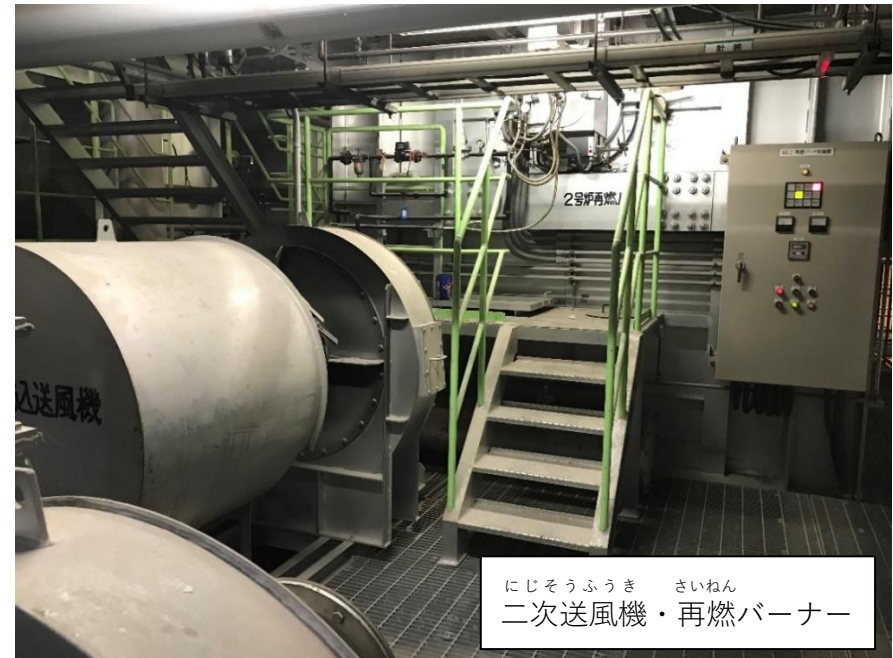
しぼたこういき  
新発田広域クリーンセンター  
しせつしょうかいしゃしん も きかいへん  
施設紹介写真(ごみを燃やす機械編)

# フローシート





しょうぎやくしつ も しょうぎやくろ も さまざま そうち  
①**燃烧室**…ごみを燃やす焼却炉。ごみがよく燃えるように様々な装置がついています。

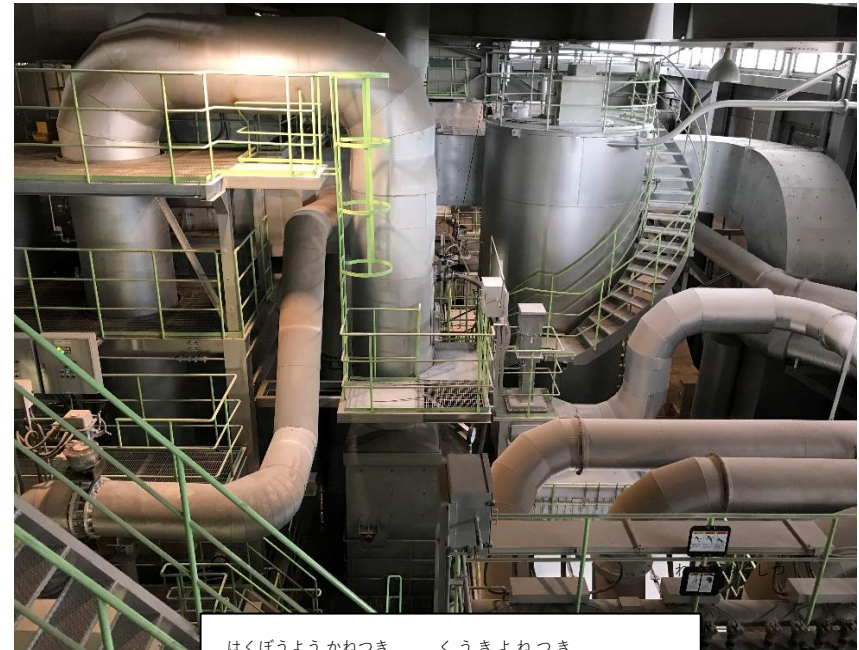




れいぎやくしつ はくぼうようかねつき くうきよねつき も ひ そうち  
②ガス冷却室、白防用加熱器、空気予熱器…ごみを燃やしたガスを冷やす装置です。



れいぎやくしつ  
ガス冷却室

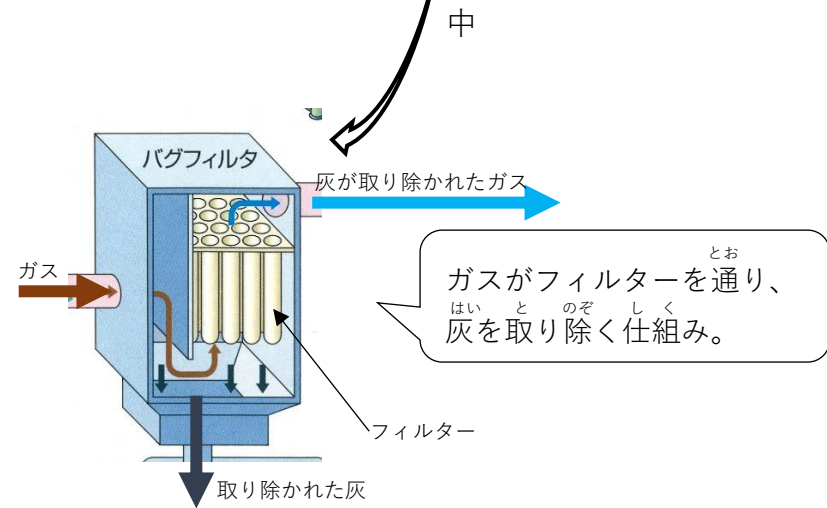
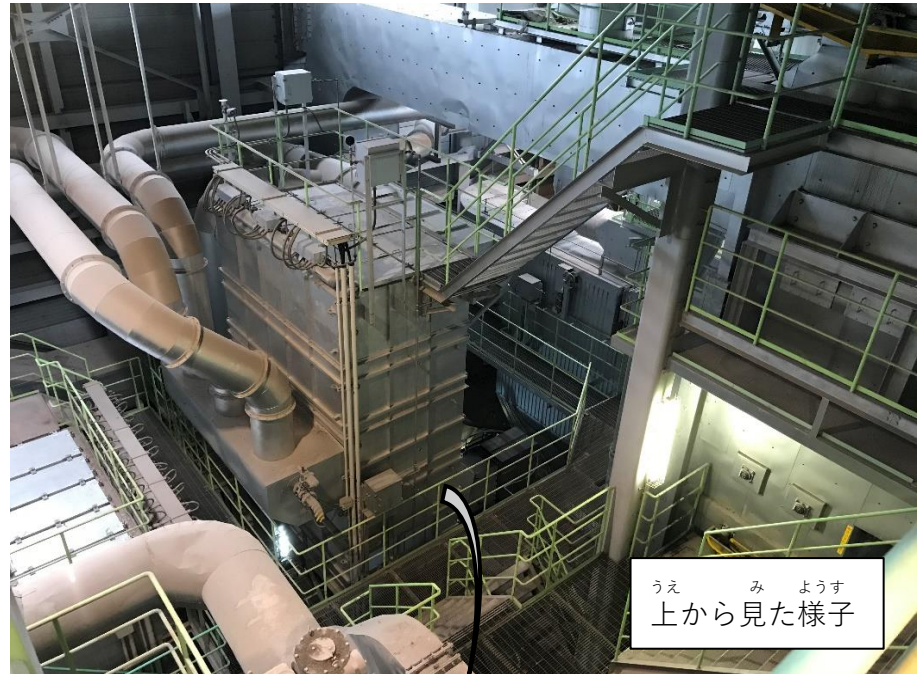


はくぼうようかねつき くうきよねつき  
白防用加熱器・空気予熱器





③ろ過式集じん器 (バグフィルター) …ガス中の細かい灰を取り除きます。





はい しょうきやくばい あつ はい はこ  
 ④灰コンベヤ…焼却灰やバグフィルターなどで集めた灰を運びます。



きかい はい はこ  
 コンベヤはさまざまな機械から灰を運びます。



はい  
 灰ピット

はい やくざい こか あんぜん しょり はい あつ  
 灰は薬剤やセメント固化で安全な処理をして、灰ピットに集められます。  
 ご さいしゅうしょぶんじょうしばたこういき う  
 その後、「最終処分場新発田広域エコパーク」で埋められます。



焼却されたごみの灰



しばたこういき  
 新発田広域エコパーク



ばんがいへん てんけんつうろ ようす  
【番外編】点検通路の様子

