



しばたこういき

shibata_kouiki

新発田地域広域事務組合 広報 2022.7 No.45

組合公式の twitter も

日々更新しています!

twitter アカウント

しばたこういき

@shibata_kouiki

あなたを救いたい、私たちがいます。

急な発熱や腹痛、体調不良、まずは救急診療所へ相談してください!!

当組合の救急診療所は、夜間や休日において、医師により比較的軽症な方に応急処置を施す第一段階の救急医療(初期救急医療)の役割を担っています。

夜間の急な発熱や腹痛、体調不良など、急病により診療を必要とする方は、我慢せずに救急診療所をご利用ください。

感染症に関する相談窓口としての体制も整えています。

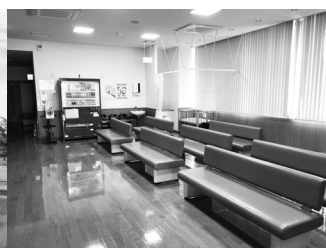
医師や看護師が症状をお聞きしますので、まずはお電話でご相談ください。

●新発田地区救急診療所

住所 新発田市本町1-16-14

(県立新発田病院向かい)

電話 0254-23-8350



診察科目	診療日	受付時間
内科・小児科 (365日診療)	平日(夜間)	午後7時30分~午後9時30分
	土曜日(夜間)	午後6時30分~午後9時00分
	日曜・祝日	午前9時00分~午前11時30分
	お盆(8月14・15日) 年末年始(12月31日~1月3日)	午後1時30分~午後4時30分 午後6時30分~午後9時00分
外科	日曜日	午前9時00分~午前11時30分 午後1時30分~午後4時30分
歯科	日曜・祝日 お盆(8月14・15日) 年末年始(12月31日~1月3日)	午前9時00分~午前11時30分 午後1時30分~午後4時30分

●中条地区休日診療所

住所 胎内市西本町11-11(ほっとHOT・中条内)

電話 0254-44-8621



診察科目	診療日	受付時間
内科・小児科	日曜	午前9時00分~午前11時30分
	お盆(8月15日) 年末年始(1月2・3日)	午後1時30分~午後4時30分
	祝日(4月29日~5月6日)	午前9時00分~午前11時30分

令和4年度 しばたこういき

職員採用試験のお知らせ

(令和5年4月1日付採用)

新発田地域広域事務組合

消防士 (公安職)

採用人数	若干名
受付期間	令和4年7月6日(水)から令和4年7月27日(水)まで 【提出方法】 郵送の場合 7月27日(水)の消印有効 直接持参する場合 7月27日(水)午後5時15分まで
受験資格	平成10年4月2日から平成17年4月1日までに生まれた人で、学校教育法の規定に基づく 高等学校卒業程度以上または令和5年3月31日までに卒業見込みの人 ※詳細はホームページをご覧ください。
第1次試験 (予定)	筆記試験 令和4年9月18日(日) 敬和学園大学(筆記試験、事務適性検査、消防適性検査) 体力試験 令和4年9月19日(月・祝日) 新発田地域広域消防本部

*先輩職員からのメッセージ

◆ 仕事内容 ◆

新発田消防署では消防隊、救急隊、救助隊の3つの隊に分かれます。私は救急隊として活動しています。朝の車両点検、資機材点検から始まり、災害を想定した各種訓練を行い災害に備えています。また、主に届出書類の受付や、その他に火災や災害の被害を軽減するために事業所や店舗などに立入検査を行い、火災予防の指導を行う業務があります。

災害はいつでもどこで発生するか分かりません。「備えておく」ことが消防職員にとって大切になってきます。

日々の訓練で得た知識や技術を現場活動で発揮できるよう訓練しています。



令和3年度採用
新発田消防署 消防士 中澤 幸也

◆ 仕事の魅力 ◆

この職業は上司や先輩から教えていただくだけでなく、自ら進んで学ぶことで、知識や技術を習得できます。だからこそ得た分だけ成長が感じられる職業だと思えます。

私は地元である新発田市の「救命率を上げたい」という目標を持ち救命士の資格を取得し消防士になりました。人と直接関わり、住民の安全、安心を守っていく職業だからこそ魅力があると感じます。



◆ 当組合を目指す人へメッセージ ◆

毎日厳しい環境の中でも楽しく仕事ができています。上司や先輩方がとてもやさしく多くの知識や技術を教えてくれます。日々の訓練や努力の積み重ねが現場活動に繋がり達成感を感じられる良い職場です。みなさんも私と一緒に働きましょう。


申込み・問い合わせ

新発田地域広域事務組合消防本部総務課
〒957-0063 新発田市新栄町1-8-31
電話 0254-22-3789
E-Mail ssoumuka@shibata-kouiki.jp



技師（公務員・技術職）

詳細はホームページをご覧ください。
インターンシップも受付しています。

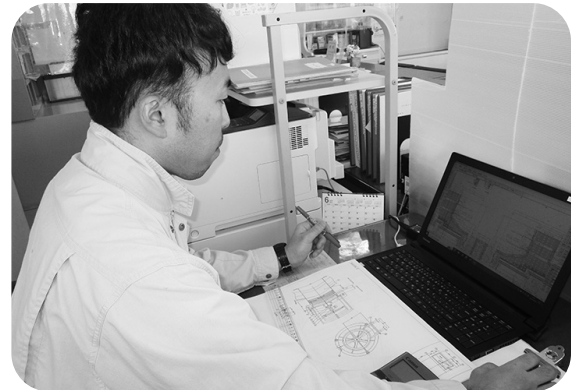
採用人数	若干名	
受付期間	令和4年7月1日(金)から令和4年8月1日(月)まで 【提出方法】 郵送の場合 8月1日(月)必着 電子メールの場合 8月1日(月)午後5時15分まで	
受験資格	昭和62年4月2日以降に生まれた人で、高等学校を卒業し、かつ次の①から⑤のいずれかを満たす人 ①建築の専門課程を専攻し卒業した人(見込み含む) ②建築士法に定める1級建築士または2級建築士の資格を有する人 ③建築業法に定める1級建築施工管理技士または2級建築施工管理技士の資格を有する人 ④建築士法に定める建築設備士の資格を有する人 ⑤建築専門科目を履修した人(見込み含む) ※詳細はホームページをご覧ください。	
第1次試験(予定)	令和4年9月18日(日) 新発田広域クリーンセンター 筆記試験 専門試験(建築)、事務適性検査、作文試験	

*先輩職員からのメッセージ

◆ 仕事内容 ◆

組合所有施設の運営管理、財産管理、工事設計・施工管理、契約検査、公共用地の取得など、法律の知識はもちろんのこと、CAD設計、大気・水質汚染防止などの環境管理、簿記、消防設備管理などの広く深い知識や経験が要求されます。

資料作成等デスクワークがメインですが、建物や設備に関する調査や打ち合わせなどで、新発田市、胎内市、聖籠町などにある各施設に出向くことも多いです。住民の方と接するより工事業者や市町村職員とかかわる機会が多いです。



平成24年度採用
業務課 業務管理係 技師 伊東 一樹

◆ 仕事の魅力 ◆

仕事は、消防署、ごみ焼却場、火葬場から福祉施設までエッセンシャルワークが多いといえます。もしも119番通報しても消防車が出勤できなかったら、もしもごみ焼却場の稼働が止まったら、もしも老人ホームが閉鎖したらと考えると、そのようにならないように、建物の管理や補修工事の計画を立て、間接的に社会基盤を支えていることに責任を感じられることが仕事の魅力だと思います。

また、土日は基本的に休みで、時間単位の休暇を取得できるなど、ワークライフバランスが取りやすい環境であることも魅力です。

◆ 当組合を目指す人へメッセージ ◆

業務で建築、機械工学、土木、環境工学、化学等の専門的知識が求められることが多く、それらは日々の業務を通じて経験を積み、勉強していくことが多いので、得意分野は即戦力、苦手分野は慣れと考えるだけで、自信がない方でも就業しやすいのではないかと思います。難しい業務に直面したとき、多くの業務は法令に基づいているので、法律をよく読めば正解を導き出せることが多いです。経験豊富な先輩職員も丁寧に指導してくれるはずですよ。

技術職は専門性が高いため、継続的に集中して業務に打ち込みたいタイプの人には向いている職場です。

申込み・問い合わせ

新発田地域広域事務組合
〒957-0053 新発田市中心5-4-7
電話 0254-26-1501 E-Mail syomu@shibata-kouiki.jp



甲種防火管理Web新規講習システムの運用を開始しました。

甲種防火管理Web新規講習

- ☑ 365日24時間受講可能
- ☑ 定員数制限なし
- ☑ 受講料無料

お手持ちのPC,スマートフォン,タブレット端末で受講できます。
※インターネット通信に係る通信費用はご利用者様のご負担となります。

【受講対象】

新発田地域広域消防本部管内（新発田市、胎内市、聖籠町）に在住または在勤の方。

【申請方法】

申請書は、新発田地域広域消防本部のホームページ、Webシステム上からダウンロードできます。
新発田地域広域消防本部、広域管内各署所でも配布しています。

必要事項を記入のうえ申請先に直接持参または郵送で申請してください。

（郵送の場合は、必ず切手付き返信用封筒を同封してください。）

申請先・問い合わせ

新発田地域広域消防本部 予防課
〒957-0063 新発田市新栄町1-8-31
電話 0254-22-8096（直通）
E-Mail syobouka@shibata-kouiki.jp



中井さくら園の会計年度任用職員（臨時的職員）を募集中!!

障害者支援施設 中井さくら園では施設利用者の生活を支援する職員を募集しています。
資格・経験の有無は問いません。先輩職員が1つ1つ丁寧に業務を教えます！ご安心ください。
健康でやる気のある方、まずはお気軽にお問い合わせください。皆様のご応募をお待ちしております。

- ◇職 種：生活支援員補助
- ◇仕事内容：利用者の生活全般（食事や入浴、散歩等）の支援
- ◇勤務先：中井さくら園 新発田市小舟町2-9-13
- ◇採用人数：2名（定員になり次第締め切ります。）



申込み・問い合わせ

障害者支援施設 中井さくら園
〒957-0007 新発田市小舟町2-9-13
電話 0254-22-4297 E-Mail ryou@shibata-kouiki.jp



次号は令和4年12月発行予定です。
市町によって配布日が異なります。
「新発田地域広域事務組合 広報」に関する皆様からのご意見、ご感想をお待ちしています。

編 集 新発田地域広域事務組合 事務局総務課企画財政係
〒957-0053 新潟県新発田市中心町5-4-7
発 行 TEL 0254-26-1501 FAX 0254-23-5589
U R L https://www.shibata-kouiki.jp/s-kouiki/
E - M A I L kizai@shibata-kouiki.jp
印 刷 昭栄印刷株式会社



ホームページ



Twitter