

新発田地域 広域事務組合

新発田消防署中央出張所の 改築工事を行います

新発田地域広域消防本部では、新発田消防署中央出張所の改築工事を行います。
現在の庁舎は、昭和38年に建築され築53年が経過し老朽化が著しいことから、十分な機能と耐震性を備えた庁舎にするため、建て替え工事を行います。工事期間

中は、消防車両等を新発田消防署（新発田市新栄町1丁目8番31号）へ移設して業務を行います。

新庁舎完成までの間、皆様方には多大なご不便とご迷惑をおかけいたしますが、火災や救急等の出動態勢には万全を期してまいります。



工 事 期 間

平成28年7月から平成29年3月末まで（予定）

工事中の対応

平成28年7月11日(月)より、中央出張所（新発田市中心部5丁目地内）の機能を新発田消防署に移して対応します。

電 話 番 号

0254-22-3701（新発田消防署）となります。

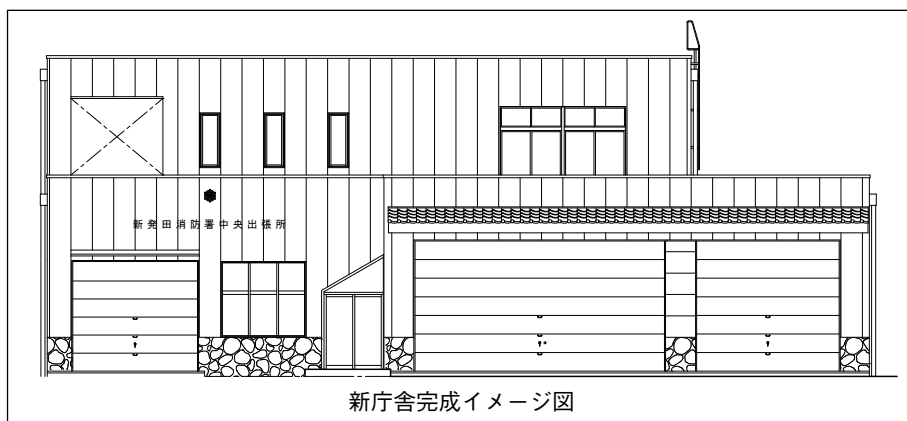
完成後の対応

新庁舎完成後は職員を10人から19人に増員し、救急車2台と消防車1台を配備して分署化する計画としています。また、新たに救急整備ステーション^{*}を設け、機能の充実と災害時における出動態勢の強化を図ります。

^{*}当広域消防の救急車が県立新発田病院等に救急患者を搬送した後、車内の清掃と資器材の補充を行い、即時対応可能にするための整備拠点

新庁舎の概要

- 構 造：鉄骨造一部2階建
- 建築面積：303.39㎡
- 延べ面積：438.39㎡
- 開所年月：平成29年4月（予定）



担 当

新発田地域広域消防本部 総務課

TEL：0254-22-3789（直通）

E-mail：ssoumuka@shibata-kouiki.jp

職員募集のお知らせ

平成29年4月1日付採用

新発田地域広域事務組合

■ 消防士

採用職種	消防士(公安職)
採用人数	5人程度
受付期間	平成28年7月8日(金)から平成28年7月13日(水)まで (土曜日・日曜日を含む9:00~正午・13:00~16:30)の間
受験資格	平成4年4月2日から平成11年4月1日までに生まれた人で高等学校卒業以上の学力を有する人(平成29年3月31日までに卒業見込みの人を含む)
第一次試験	平成28年9月18日(日)新潟大学 工学部棟〔教養試験・適性検査〕 平成28年9月19日(月・祝日)新発田地域広域消防本部〔体力試験〕

※受付期間内に必ず受験者本人が必要書類を持参してください。郵送や代理人による申込みはできません。

■ 技術職員

採用職種	技術職員
採用人数	若干名
受付期間	平成28年7月11日(月)から平成28年8月1日(月)まで
受験資格	昭和52年4月2日以降に生まれた人で、高等学校卒業以上の学力を有する人(平成29年3月31日までに卒業及び修了見込みの人を含む)
第一次試験	平成28年9月18日(日)新潟大学 工学部棟〔社会人基礎試験、作文〕

※直接または郵送で受け付けます。

下越障害福祉事務組合

■ 社会福祉(支援員・指導員または介護員)

採用職種	社会福祉(支援員・指導員又は介護員)
採用人数	3人程度
受付期間	平成28年7月11日(月)から平成28年8月1日(月)まで
受験資格	昭和61年4月2日以降に生まれた人で、高等学校を卒業し、社会福祉士、社会福祉主事任用資格、保育士資格又はこれと同等以上の資格を有する人(平成29年3月31日までに卒業及び資格取得見込みの人を含む)
第一次試験	平成28年9月18日(日)新潟大学 工学部棟〔教養試験、専門試験〕

※直接または郵送で受け付けます。

臨時職員も随時募集しています

■ 臨時職員(生活支援員補助、介護員補助)

採用職種	生活支援員補助(障害者支援施設 いじみの寮)	介護員補助(救護施設 ひまわり荘)	
採用人数	2人(夜勤あり)	1人(夜勤なし)	2人
仕事内容	施設利用者の日常生活全般における支援		
賃金	月額7,330~8,120円	月額7,000~7,600円	月額6,800~7,400円
勤務時間	週38時間45分		
休日等	週休2日制(交代勤務により変則)		
資格要件等	資格・年齢等不問		
採用	面接・書類審査により採用を決定		

※必要事項を記入した履歴書(本籍欄のないもの)に写真を添付して直接持参または郵送で提出して下さい。

申込み
問い合わせ

●消防士

新発田地域広域事務組合 消防本部 総務課
〒957-0063 新発田市新栄町1-8-31
☎ 0254-22-3789
URL <http://www.shibata-kouiki.jp/119/>

●技術職員、社会福祉、臨時職員

新発田地域広域事務組合 事務局 総務課
(下越障害福祉事務組合 共通)
〒957-0053 新発田市中央町5-4-7 (広域合同庁舎)
☎ 0254-26-1501
URL <http://www.shibata-kouiki.jp/s-kouiki/>

先輩職員からのメッセージ

新発田地域広域事務組合

新発田広域消防新発田消防署 聖籠分署

本田優介（平成27年度採用）

業務紹介 各種災害活動、傷病者の救急搬送が主要な業務となっています。

そのため、災害現場では一つのミスも許されません。常日頃から地水利調査、資機材取扱訓練を行い災害に備えています。また、火災を減少させるために事業所の避難訓練や立入検査を行い、万一火災が発生しても被害を最小限に食い止めることを念頭に活動しています。救急業務にあっては、高齢化が進み出場件数は増加傾向にありますが救急車の適正利用を呼びかけ、本当に救急車を必要としている方に利用してもらいたいと考えています。

消防の業務は他にも多々あり、少しでも多くの方々に知ってもらえればと思います。



消防の仕事は、住民の方の生命・身体及び財産を守る職業です。

非常にやりがいのある職業だと思います。是非、消防に入って一緒に新発田広域の安全・安心を守りましょう。

中条地区塵芥焼却場 今井佑紀（平成28年度採用）

業務紹介 私達は主に施設管理、受付業務、施設見学対応などの業務を行っています。各業務内容として、焼却施設の安全管理や維持補修の管理を行う施設業務、窓口で事業系や個人持込のごみの搬入受付や搬入指導を行う受付業務、これからの未来を担う小学生達に地球環境について学んでもらう施設見学対応となります。

私達の焼却施設は住民の安心・安全な生活を守る重要な施設ですので安全管理・維持補修に努めています。



廃棄物処理や焼却施設の事を最初から理解している人はなかなかいません。大事なことは理解しようとする気持ちです。その気持ちがあるからこそ理解が深まり、仕事を覚え、住民の方々のために仕事ができるのだと思います。是非一緒に頑張りましょう。

下越障害福祉事務組合

福祉型障害児入所施設 いじみの学園

野村育代（平成28年度採用）

業務紹介 私は、福祉型障害児入所施設であるいじみの学園で児童指導員として勤務しています。いじみの学園は18歳未満の知的障害のある児童を対象とした入所施設です。そこでは主に、洗面、食事、衣類の着脱、排泄などの生活習慣を身につける指導を行っています。園児は毎日学校に通学しており、学校まで送迎を行い、そこで担任の先生と学校での様子や施設での様子を引き継ぎ、連携をとっています。園児が学校に通っている間は、いじみの寮の利用者の生活支援を行っています。



私は民間企業、臨時職員を経て組合の職員になりました。初めはわからないこともたくさんあると思いますが、日々の業務で、職場の上司や先輩職員に丁寧に指導していただいています。

どんな職場なのか、どんな仕事をしているのか実際に施設見学してみてください。きっと参考になると思います。

当組合ホームページでは、他の先輩からのメッセージも多数掲載していますので、ご覧ください。

第21回小学生の環境ポスター展のお知らせ

広域3市町の小学校4年生から6年生を対象に、環境教育と地域環境保全の啓発の取り組みとして、環境ポスターを募集します。

詳細については、各小学校を通じてご案内いたします。

募集締め切りは9月上旬を予定していますので、夏休みの課題の一つにいかがでしょうか。

“子どもたちからのメッセージ”をお待ちしています。



平成27年度ポスター賞

熱中症にご注意ください



熱中症予防のポイント

- ・部屋の温度をこまめにチェック！
(普段過ごす部屋には温度計を置くことをお奨めします)
- ・室温28℃を超えないように、エアコンや扇風機を上手に使いましょう！
- ・のどが渴いたと感じたら必ず水分補給！
- ・のどが渴かなくてもこまめに水分補給！
- ・外出の際は体をしめつけない涼しい服装で、日よけ対策も！
- ・無理をせず、適度に休憩を！
- ・日頃から栄養のバランスの良い食事と体力づくりを！

こんな時はためらわずに救急車を呼びましょう

- ・自分で水が飲めなかったり、脱力感や倦怠感が強く、動けない場合はためらわずに救急車を呼んでください。
- ・意識がない(おかしい)、全身のけいれんがあるなどの症状を発見された方は、すぐに救急車を呼んでください。



熱中症の応急手当

- ・涼しい場所へ移動し、衣服を緩め、安静に寝かせる。
- ・エアコンをつける、扇風機・うちわなどで風をあて、体を冷やす。

脇の下・
太ももの
つけねなどを
冷やす



飲むようであれば水分を
少しずつ頻繁に取らせる

福祉施設



ボランティア募集中です

当組合の福祉施設では、利用者の方と一緒に活動して下さるボランティアを募集しています。

ご協力いただける方は、お気軽に各施設までご連絡下さい。



あやめ寮

- ・清掃、日帰り旅行引率：10月6日(木) ※新潟市周辺を予定

ひめさゆり

- ・施設慰問(歌、踊りなど)、施設周辺の清掃

いじみの寮・いじみの学園

- ・清掃、利用者の歩行援助、野菜づくり

布のご寄附をお願いします

福祉施設で清拭に使用する使い古しの綿衣類、シーツなどがご家庭にごございましたら、寄附をお願いいたします。

問い合わせ

養護老人ホームあやめ寮 ☎ 0254-24-1581
養護老人ホームひめさゆり ☎ 0254-47-2223

障害者支援施設いじみの寮 ☎ 0254-22-4297
福祉型障害児入所施設いじみの学園 //

次号は平成28年12月発行の予定です。
市町によって配布日が異なります。「新発田地域広域事務組合 広報」に関する皆さんからのご意見、ご感想をお待ちしています。

編集・発行 新発田地域広域事務組合 事務局総務課企画財政係
〒957-0053 新潟県新発田市中央町5-4-7
TEL 0254-26-1501 FAX 0254-23-5589

URL <http://www.shibata-kouiki.jp/s-kouiki/>
E-mail kizai@shibata-kouiki.jp
印刷 島津印刷株式会社

新発田地域広域

検索

