

空調設備 機器表

記号	名称	仕様	台数	電源 (50Hz)			設置場所	備考
				相電圧	消費電力	φ V		
EHP 1 77.5	空冷ヒートポンプエアコン (室外機)	冷暖切替型(マルチ) 標準タイプ	1	3	200	冷房	管理棟屋上	基礎は建築工事 参考重量: 448kg
		冷房能力: 77.5kW 暖房能力: 90.0kW 圧縮機: 7.4+7.4kW 送風機: 0.46+0.46kW				25.57		
OK-2 1-1 2.8	空冷ヒートポンプエアコン (室内機)	天井カセット2方向型 ドレンアップ内蔵	1	1	200	冷房	診察室×1	
		冷房能力: 2.8kW 暖房能力: 3.2kW				0.03		
OK-2 1-2 3.6	空冷ヒートポンプエアコン (室内機)	天井カセット2方向型 ドレンアップ内蔵	1	1	200	冷房	処置室×1	
		冷房能力: 3.6kW 暖房能力: 4.0kW				0.03		
OK-4 1-3 4.5	空冷ヒートポンプエアコン (室内機)	天井カセット4方向型 ドレンアップ内蔵	4	1	200	冷房	支援職員室×4	
		冷房能力: 4.5kW 暖房能力: 5.0kW				0.02		
WR 1-4 2.8	空冷ヒートポンプエアコン (室内機)	壁掛型	1	1	200	冷房	理容室×1	
		冷房能力: 2.8kW 暖房能力: 3.2kW				0.04		
OK-4 1-5 3.6	空冷ヒートポンプエアコン (室内機)	天井カセット4方向型 ドレンアップ内蔵	2	1	200	冷房	多目的室×2	
		冷房能力: 3.6kW 暖房能力: 4.0kW				0.02		
OK-4 1-6 7.1	空冷ヒートポンプエアコン (室内機)	天井カセット4方向型 ドレンアップ内蔵	6	1	200	冷房	食堂×6	
		冷房能力: 7.1kW 暖房能力: 8.0kW				0.04		
EHP 2 40.0	空冷ヒートポンプエアコン (室外機)	冷暖切替型(マルチ) 標準タイプ	1	3	200	冷房	管理棟屋上	基礎は建築工事 参考重量: 223kg
		冷房能力: 40.0kW 暖房能力: 45.0kW 圧縮機: 7.4kW 送風機: 0.46kW				12.82		
OK-4 2-1 9.0	空冷ヒートポンプエアコン (室内機)	天井カセット4方向型 ドレンアップ内蔵	2	1	200	冷房	会議室×2	
		冷房能力: 9.0kW 暖房能力: 10.0kW				0.05		
OK-4 2-2 2.8	空冷ヒートポンプエアコン (室内機)	天井カセット4方向型 ドレンアップ内蔵	1	1	200	冷房	ボランティア室×1	
		冷房能力: 2.8kW 暖房能力: 3.2kW				0.02		
OK-4 2-3 5.6	空冷ヒートポンプエアコン (室内機)	天井カセット4方向型 ドレンアップ内蔵	2	1	200	冷房	相談室1×1 相談室2×1	
		冷房能力: 5.6kW 暖房能力: 6.3kW				0.02		
OK-4 2-4 2.8	空冷ヒートポンプエアコン (室内機)	天井カセット4方向型 ドレンアップ内蔵	2	1	200	冷房	事務室×2	
		冷房能力: 2.8kW 暖房能力: 3.2kW				0.02		
EHP 3 45.0	空冷ヒートポンプエアコン (室外機)	冷暖切替型(マルチ) 標準タイプ 耐塩害仕様	1	3	200	冷房	管理棟屋上	基礎は建築工事 参考重量: 284kg
		冷房能力: 45.0kW 暖房能力: 50.0kW 圧縮機: 8.1kW 送風機: 0.46×2kW				15.76		
CRK 3-1 14.0	空冷ヒートポンプエアコン (室内機)	天井カセット4方向型 ドレンアップ内蔵	2	1	200	冷房	調理室×2	
		冷房能力: 14.0kW 暖房能力: 16.0kW				0.30		
CRK 3-2 8.0	空冷ヒートポンプエアコン (室内機)	天井カセット4方向型 ドレンアップ内蔵	1	1	200	冷房	洗浄室×1	
		冷房能力: 8.0kW 暖房能力: 9.0kW				0.13		
OK-2 3-3 2.2	空冷ヒートポンプエアコン (室内機)	天井カセット2方向型 ドレンアップ内蔵	2	1	200	冷房	検収室×1 下処理室×1	
		冷房能力: 2.2kW 暖房能力: 2.5kW				0.03		
WR 3-4 2.2	空冷ヒートポンプエアコン (室内機)	壁掛型	2	1	200	冷房	休憩・事務室×2	
		冷房能力: 2.2kW 暖房能力: 2.5kW				0.04		
EHP 4 45.0	空冷ヒートポンプエアコン (室外機)	冷暖切替型(マルチ) 標準タイプ	1	3	200	冷房	管理棟屋上	基礎は建築工事 参考重量: 284kg
		冷房能力: 45.0kW 暖房能力: 50.0kW 圧縮機: 8.1kW 送風機: 0.46×2kW				15.76		
OK-2 4-1 2.2	空冷ヒートポンプエアコン (室内機)	天井カセット2方向型 ドレンアップ内蔵	19	1	200	冷房	廊下×19	
		冷房能力: 2.2kW 暖房能力: 2.5kW				0.03		

空調設備 機器表

記号	名称	仕様	台数	電源 (50Hz)			設置場所	備考
				相電圧	消費電力	φ V		
ACP 1 2.8	ルームエアコン (住宅用シングル)	壁掛型 ワイヤレスリモコン仕様	70	1	100	冷房	B棟 居室×20 C棟 居室×20 D棟 居室×22 E棟 居室×8	冷媒配管長最大30m
		冷房能力: 2.8kW 暖房能力: 4.0kW 圧縮機: 0.75kW 送風機: 0.05kW				0.69		
ACP 2 2.8	ルームエアコン (住宅用シングル)	壁掛型 ワイヤードリモコン仕様	17	1	100	冷房	A棟 居室×15 管理棟 静養室1×1 管理棟 静養室2×1	冷媒配管長最大30m
		冷房能力: 2.8kW 暖房能力: 4.0kW 圧縮機: 0.75kW 送風機: 0.03+0.05kW				0.69		
ACP 3 3.6	空冷ヒートポンプエアコン (業務用シングル)	天井カセット4方向型 ドレンアップ内蔵	3	3	200	冷房	(室内機) 支援室C×1 支援室D×1 支援室E×1	(室外機) C棟屋上×1 D棟屋上×1 E棟屋上×1
		冷房能力: 3.6kW 暖房能力: 4.0kW 圧縮機: 0.8kW 送風機: 0.03+0.05kW				0.759		
ACP 4 3.6	空冷ヒートポンプエアコン (業務用シングル)	天井カセット2方向型 ドレンアップ内蔵	2	3	200	冷房	(室内機) 廊下E×2	(室外機) E棟屋上×2
		冷房能力: 3.6kW 暖房能力: 4.0kW 圧縮機: 0.8kW 送風機: 0.05+0.04kW				0.987		
ACP 5 3.6	空冷ヒートポンプエアコン (業務用シングル)	壁掛型	3	3	200	冷房	仮眠室1×1 仮眠室2×1 宿直室×1	管理棟屋上×3 基礎は建築工事
		冷房能力: 3.6kW 暖房能力: 4.0kW 圧縮機: 0.8kW 送風機: 0.04+0.04kW				1.06		
ACP 6 5.0	空冷ヒートポンプエアコン (業務用シングル)	天井カセット4方向型 ドレンアップ内蔵	1	3	200	冷房	(室内機) 支援室A B×1	(室外機) A B棟屋上×1
		冷房能力: 5.0kW 暖房能力: 5.6kW 圧縮機: 1.2kW 送風機: 0.05+0.04kW				1.26		
ACP 7 7.1	空冷ヒートポンプエアコン (業務用シングル)	天井カセット4方向型 ドレンアップ内蔵	1	3	200	冷房	遊戯室E×1	E棟屋上×1
		冷房能力: 7.1kW 暖房能力: 8.0kW 圧縮機: 1.6kW 送風機: 0.05+0.15kW				1.88		
ACP 8 10.0	空冷ヒートポンプエアコン (業務用シングル)	天井カセット4方向型 ドレンアップ内蔵	2	3	200	冷房	デイルームC×1 デイルームD×1	C棟屋上×1 D棟屋上×1
		冷房能力: 10.0kW 暖房能力: 11.2kW 圧縮機: 2.3kW 送風機: 0.12+0.06×2kW				2.47		
ACP 9 7.1	空冷ヒートポンプエアコン (業務用同時ツイン)	天井カセット2方向型 ドレンアップ内蔵	10	3	200	冷房	(室内機) 廊下A2×2 廊下A3×2 廊下B1×2 廊下B2×2 廊下B3×2 廊下B4×2 廊下D1×2 廊下D2×2 廊下D3×2 廊下D4×2	(室外機) A B棟屋上×6 D棟屋上×4
		冷房能力: 7.1kW 暖房能力: 8.0kW 圧縮機: 1.6kW 送風機: 0.05×2+0.15kW				1.87		
ACP 10 7.1	空冷ヒートポンプエアコン (業務用同時ツイン)	天井カセット2方向型 ドレンアップ内蔵	1	3	200	冷房	脱衣室1×1 脱衣室2×1	管理棟屋上×1 基礎は建築工事
		冷房能力: 7.1kW 暖房能力: 8.0kW 圧縮機: 1.6kW 送風機: 0.05×2+0.15kW				1.87		
ACP 11 10.0	空冷ヒートポンプエアコン (業務用同時ツイン)	天井カセット4方向型 ドレンアップ内蔵	5	3	200	冷房	(室内機) デイルームA×2 デイルームB×2 廊下A1×2 廊下C1×2 娯楽室E×2	(室外機) A B棟屋上×3 C棟屋上×1 E棟屋上×1
		冷房能力: 10.0kW 暖房能力: 11.2kW 圧縮機: 2.3kW 送風機: 0.05×2+0.06×2kW				2.49		

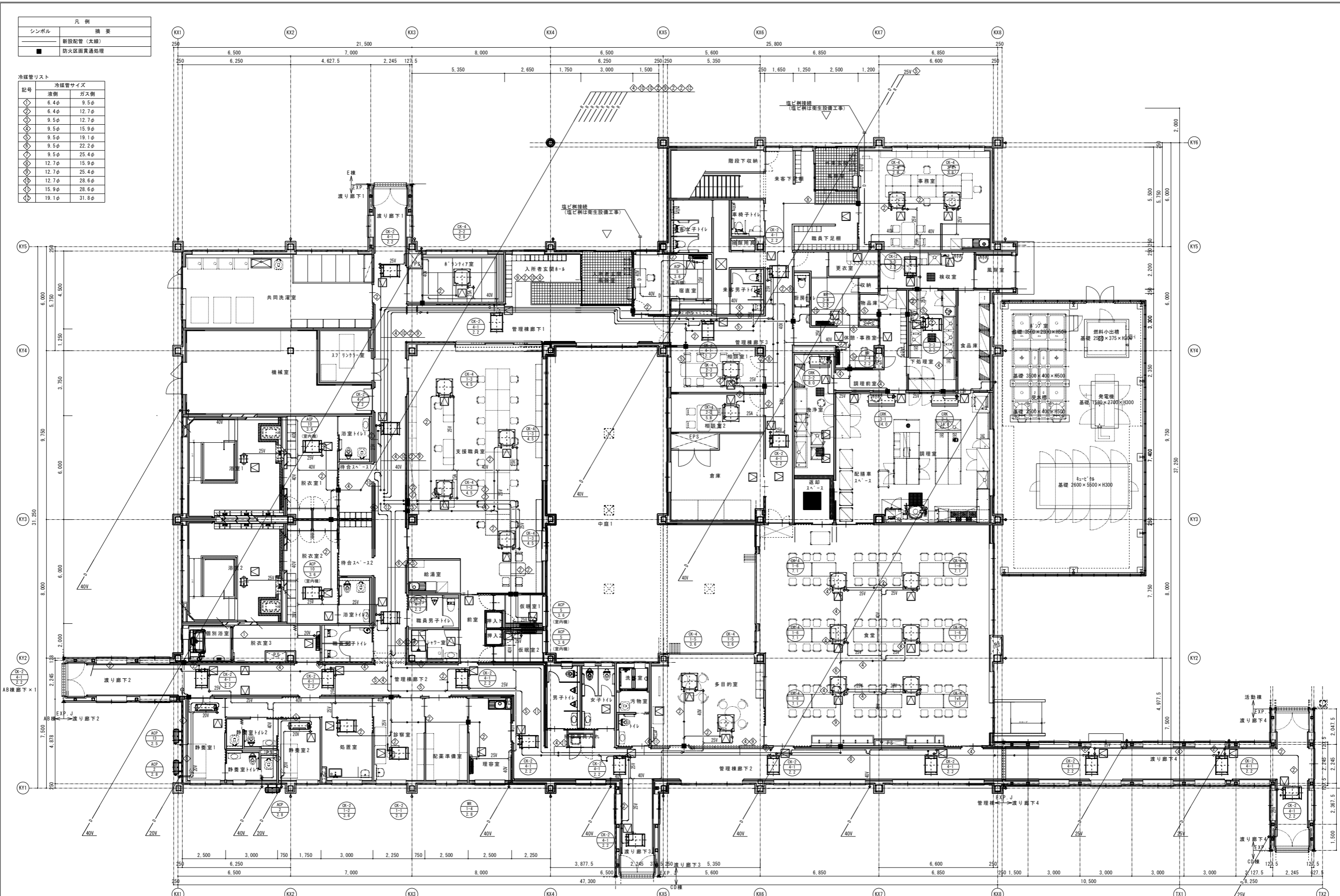
空調設備 機器表

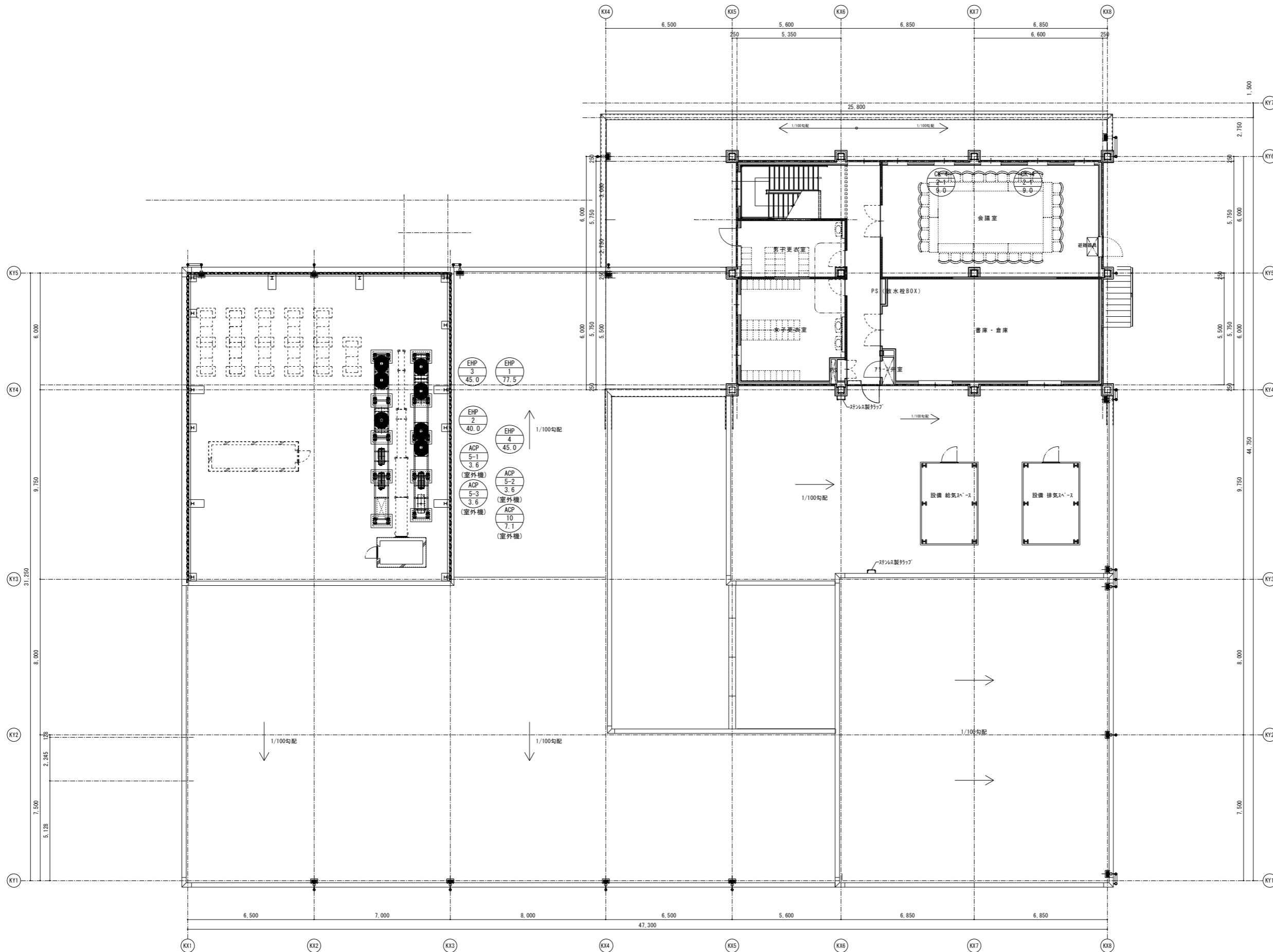
記号	名称	仕様	台数	電源 (50Hz)			設置場所	備考	
				相	電圧	消費電力			
				φ	V	KW			
ACP 12 10.0	空冷ヒートポンプエアコン (業務用同時ツイン)	天井カセット2方向型 ドレンアップ内蔵	2	3	200		(室内機)	(室外機)	
		冷房能力:10.0kW 暖房能力:11.2kW 圧縮機:2.3kW 送風機:0.05×2+0.06×2kW				冷房	2.59	廊下C2×2	C棟屋上×2
		付属品:標準フィルタ、化粧パネル、ワイヤードリモコン、集中管理用アダプター 防振架台				暖房	2.89	廊下C3×2	基礎は建築工事 参考重量:90kg 参考寸法950×330×1350
ACP 13 2.5	ルームエアコン (住宅用シングル)	壁掛型 ワイヤードリモコン仕様	1	1	100		管理棟 脱衣室3×1		
		冷房能力:2.5kW 暖房能力:2.8kW 圧縮機:0.65kW 送風機:0.028kW				冷房	0.745		
		付属品:標準フィルタ、壁掛架台、集中管理用アダプター、ワイヤードリモコン ドレンアップキット、防振ゴム				暖房	0.625		
(GRM1)	集中管理コントローラ (親機)	管理台数:200台(子機50台×3) カラー液晶表示 タッチパネル操作	1	1	100	0.012	支援職員室×1		
		運転/停止、モード切替、温度設定、風向・風速設定、異常表示、スケジュール運転						(AB棟、C棟、D棟、厨房系統)	
		付属品:制御盤内取付金具							
(GRM2)	集中管理コントローラ (親機)	管理台数:100台(子機50台×2) カラー液晶表示 タッチパネル操作	1	1	100	0.012	支援職員室×1		
		運転/停止、モード切替、温度設定、風向・風速設定、異常表示、スケジュール運転						(管理棟、活動棟、E棟)	
		付属品:制御盤内取付金具							
(GRS1)	集中管理コントローラ (子機)	管理台数:50台 カラー液晶表示 タッチパネル操作	4	1	100	0.012	支援室AB×1		
		運転/停止、モード切替、温度設定、風向・風速設定、異常表示、スケジュール運転						支援室C×1 支援室D×1	
		付属品:壁埋込ボックス						支援室E×1	
(GRS2)	集中管理コントローラ (子機)	管理台数:50台 液晶レスタイプ	1	1	100	0.012	支援職員室×1		
		運転/停止、モード切替、温度設定、風向・風速設定、異常表示、スケジュール運転						(活動棟)	
		付属品:L字金具(制御盤内取付)							
(46EP)	伝送線用給電拡張ユニット		1	1	100	0.095	支援室AB×1		
(R)	ワイヤードリモコン	空調マルチ室内機用	23				(管理棟)		
		運転/停止、モード切替、温度設定、風向・風速設定、異常表示					診察室×1		
							処置室×1		
							理容室×1		
							多目的室×1		
							食堂×3		
							支援職員室×2		
							事務室×1		
							会議室×1		
							ボランティア室×1		
							相談室1×1		
							相談室2×1		
							調理室×1(休憩・事務室)		
							洗浄室×1(休憩・事務室)		
							検収室×1(休憩・事務室)		
					下処理室×1(休憩・事務室)				
					休憩・事務室×2				
					廊下×3				

凡例	
シンボル	摘要
◆	新設配管 (太線)
■	防火区画貫通処理

冷媒管リスト

記号	冷媒管サイズ	
	液側	ガス側
◇	6.4φ	9.5φ
◇	6.4φ	12.7φ
◇	9.5φ	12.7φ
◇	9.5φ	15.9φ
◇	9.5φ	19.1φ
◇	9.5φ	22.2φ
◇	9.5φ	25.4φ
◇	12.7φ	15.9φ
◇	12.7φ	25.4φ
◇	12.7φ	28.6φ
◇	15.9φ	28.6φ
◇	19.1φ	31.8φ





注 記	工 事 名 称 (仮称)中井さくら園 管理・居住棟 空調設備工事	 新浜市東区新町2丁目2066番地6 TEL 025-250-2744 <b>太陽設計株式会社</b> <small>一級建築士事務所 群馬県知事登録(9)第9903号</small>	管理建築士 1級建築士 第315628号 菅原 真司	設計者 1級建築士 第116366号 平間 謙介	設計者 1級建築士 第333500号 安田 幹広	設計年月日 2016.09	縮 尺 A1:1/100 A3:1/200	図 面 名 称 冷暖房設備 管理棟2階・屋上平面図	図 面 番 号 表の頁 No. 31 1M-08

空調設備 機器表

記号	名称	仕様	台数	電源 (50Hz)			設置場所	備考
				相	電圧	消費電力		
				φ	V	KW		
EHP 5 67.0	空冷ヒートポンプエアコン	冷暖切替型(マルチ) 標準タイプ 耐塩害仕様	1	3	200		外部設備機器置場	基礎は建築工事
	(室外機)	冷房能力: 67.0kW 暖房能力: 77.5kW 圧縮機: 5.1+7.4kW 送風機: 0.46+0.46kW				冷房	22.11	
CID 5-1 16.0	空冷ヒートポンプエアコン	天井埋込ダクト型 ドレンアップ内蔵	4	1	200		体育館×4	
	(室内機)	冷房能力: 16.0kW 暖房能力: 18.0kW				冷房	0.49	
ACP 3 3.6	空冷ヒートポンプエアコン	天井カセット4方向型 ドレンアップ内蔵	2	3	200		(室内機)	(室外機)
	(業務用シングル)	冷房能力: 3.6kW 暖房能力: 4.0kW 圧縮機: 0.8kW 送風機: 0.05+0.04kW				冷房	0.759	機能訓練室×1
ACP 4 3.6	空冷ヒートポンプエアコン	天井カセット2方向型 ドレンアップ内蔵	1	3	200		(室内機)	(室外機)
	(業務用シングル)	冷房能力: 3.6kW 暖房能力: 4.0kW 圧縮機: 0.8kW 送風機: 0.05+0.04kW				冷房	0.987	作業訓練室(北)×1
ACP 13 20.0	空冷ヒートポンプエアコン	天井カセット4方向型 ドレンアップ内蔵	1	3	200		(室内機)	(室外機)
	(業務用同時ツイン)	冷房能力: 20.0kW 暖房能力: 22.4kW 圧縮機: 4.3kW 送風機: 0.12×2+0.15×2kW				冷房	6.49	機能訓練室×2
ACP 14 14.0	空冷ヒートポンプエアコン	天井カセット2方向型 ドレンアップ内蔵	1	3	200		(室内機)	(室外機)
	(業務用同時トリプル)	冷房能力: 14.0kW 暖房能力: 16.0kW 圧縮機: 3.3kW 送風機: 0.05×3+0.06×2kW				冷房	5.45	活動棟廊下×3
(R)	ワイヤードリモコン	空調マルチ室内機用	2				(活動棟)	
	PAR-38MA	運転/停止、モード切替、温度設定、風向・風速設定、異常表示					体育館×2	

\*機器はすべて三菱電機株式会社製

工 事 名 称	設計者	設計者	設計者	設計年月日	縮尺	図 面 名 称	図 番 号
(仮称)中井さくら園 活動棟 空調設備機器工事	1級建築士 藤原 真司	1級建築士 中園 謙介	1級建築士 安田 啓広	2016.09	A1: - A3: -	冷暖房設備 機器表	9 2M-05



新潟市東区新緑2丁目2066番地6 TEL 025-250-2744  
 1級建築士 藤原 真司  
 1級建築士 中園 謙介  
 1級建築士 安田 啓広

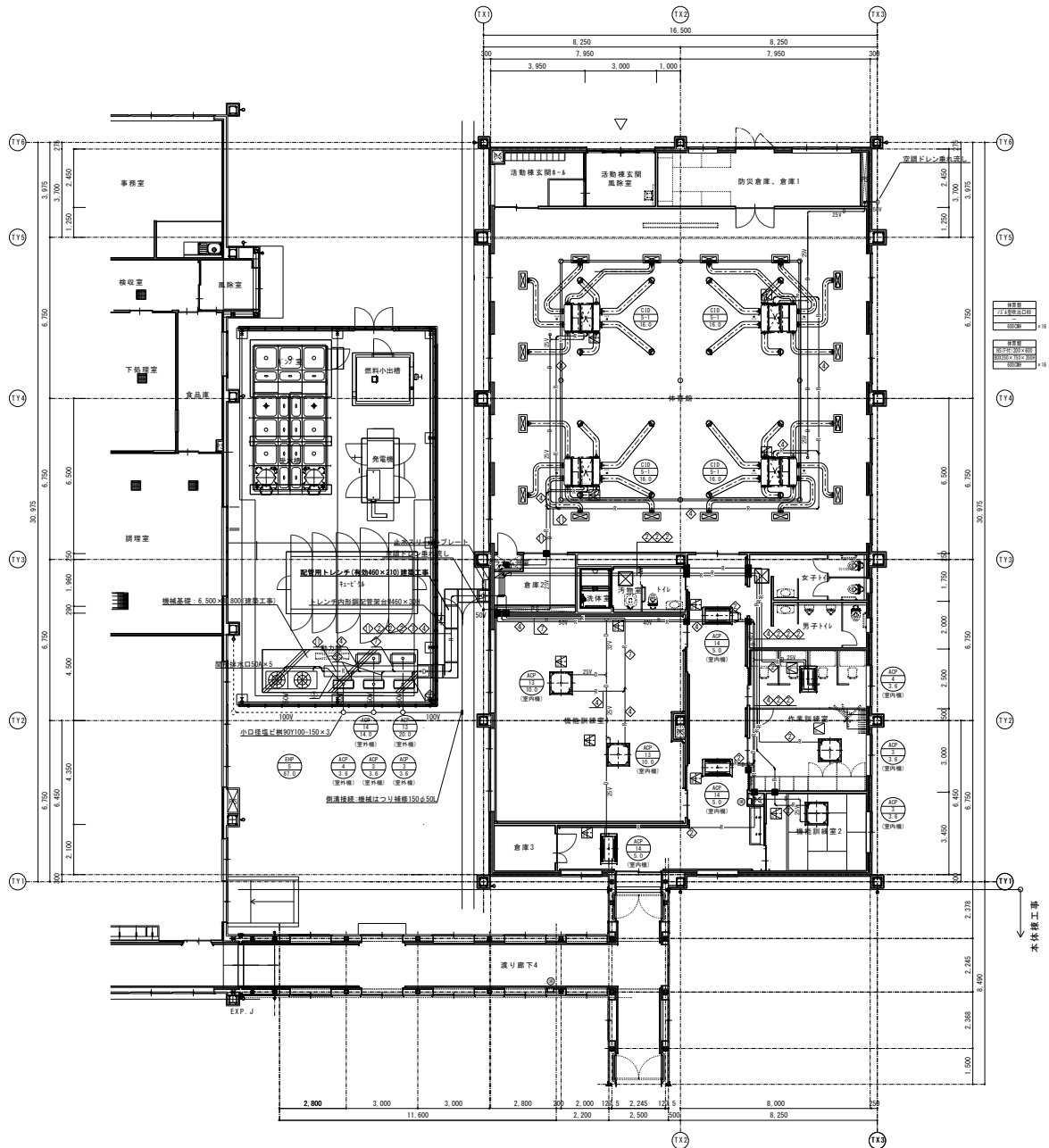
凡例	
シンボル	備考
■	新設配管 (太線)
■	防火区画貫通設備

冷媒管リスト

記号	冷媒管サイズ
寸法	寸法
◇	6.4φ 9.5φ
◇	6.4φ 12.7φ
◇	9.5φ 12.7φ
◇	9.5φ 15.9φ
◇	9.5φ 19.1φ
◇	9.5φ 22.2φ
◇	9.5φ 25.4φ
◇	12.7φ 15.9φ
◇	12.7φ 25.4φ
◇	12.7φ 28.6φ
◇	15.9φ 28.6φ

鋼板製配管化粧カバーリスト

記号	仕様		
サイズ	高さ	基礎	
①	450×251	500H	150×150×120H
②	450×251	立上げ	φ100×φ100×3100



工 事 名 称	新設市東区新築2丁目2066番地6 TEL 025-250-2744	管理棟 1F	設計者	設計者	設計者	設計年月日	縮尺	図面名称	図面番号
(仮称)中井さくら園 活動棟 空調設備工事	太陽設計株式会社 〒113-8624 東京都荒川区西日暮里3-1-1	1級建築士 第315624号 菅原 真明	1級建築士 第116364号 中野 謙介	1級建築士 第333500号 安田 啓広	2016.09	A1:1/100 A3:1/200	冷暖房設備 平面図	9	2M-06

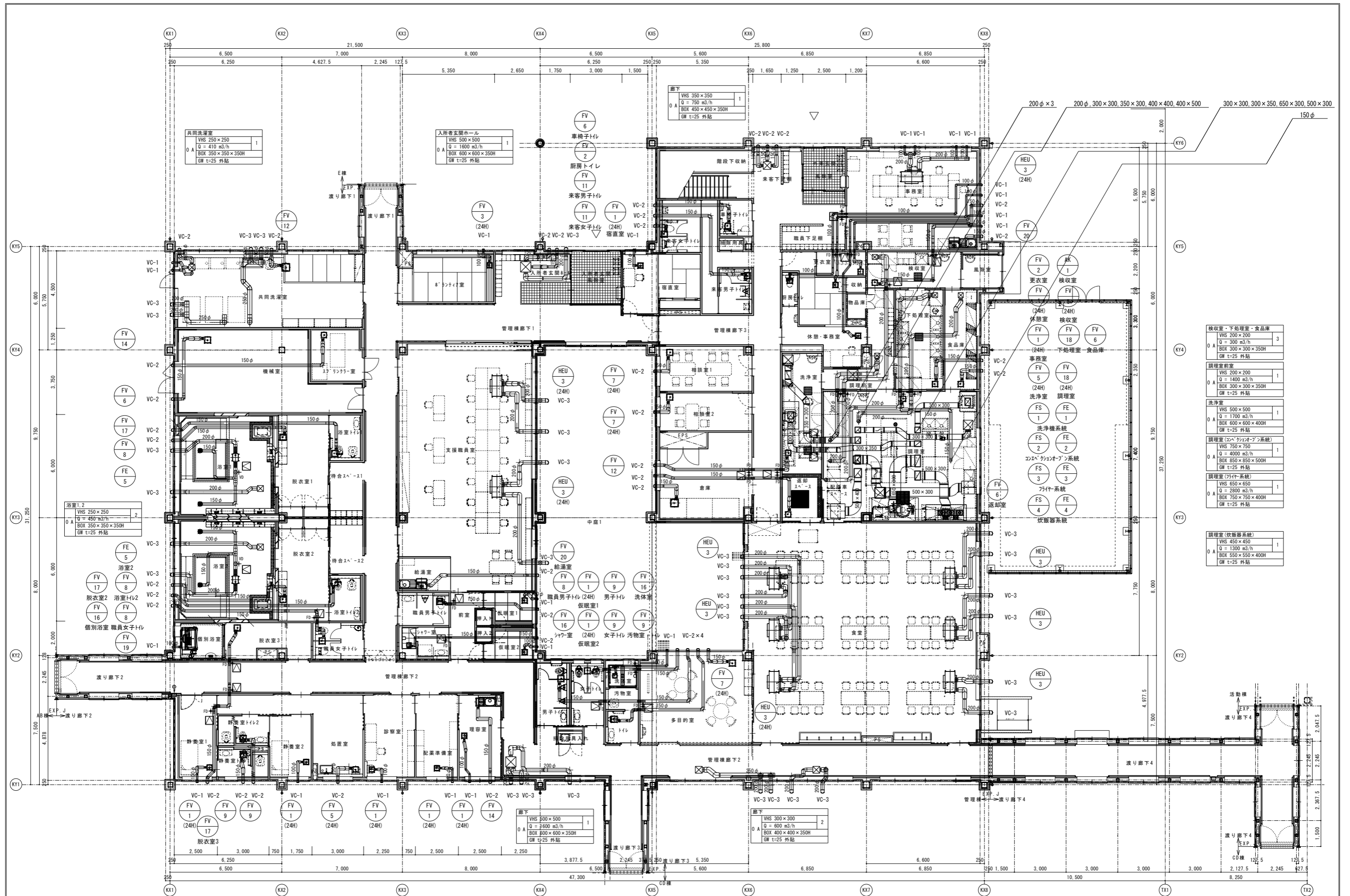
換気設備 機器表

記号	名称	仕様	電源 (50Hz)		備考	台数	設置場所						
			相電圧 φ V	消費電力 KW			管理棟	Aグループ	Bグループ	Cグループ	Dグループ	Eグループ	
HEU 1	全熱交換型換気扇 (24H換気)	天井埋込カセット型 100φ×140m3/h×50Pa 24時間換気風量(弱運転): 16.2m3/h 付属品: 吊金具、コントロールスイッチ	1	100	0.069	コントロールスイッチは 電気設備へ支給	3				支援室C×1	支援室D×1	支援室E×1
HEU 2	全熱交換型換気扇 (24H換気)	天井埋込カセット型 150φ×240m3/h×40Pa 24時間換気風量(弱運転): 29.2m3/h 付属品: 吊金具、コントロールスイッチ	1	100	0.116	コントロールスイッチは 電気設備へ支給	1		支援室AB×1				
HEU 3	全熱交換型換気扇 (24H換気)	天井埋込カセット型 200φ×425m3/h×50Pa 24時間換気風量(弱運転): 46.8m3/h 付属品: 吊金具、コントロールスイッチ	1	100	0.186	コントロールスイッチは 電気設備へ支給	9	支援職員室×2 事務室×1 食堂×6					
FV 1	換気扇 (24H換気)	天井埋込型 100φ×120m3/h×20Pa 24時間換気風量(弱運転): 13.5m3/h 付属品: 吊金具、コントロールスイッチ	1	100	0.0135	コントロールスイッチは 電気設備へ支給	95	仮眠室×2、静養室×2、診察室×1、 配薬準備室×1、理容室×1、宿直室×1、 調理員休憩・事務室×2	居室A1~A15×各1(15)	居室B1~B20×各1(20)	居室C1~C20×各1(20)	居室D1~D22×各1(22)	居室E1~E8×各1(8)
FV 2	換気扇 (24H換気)	天井埋込型 100φ×80m3/h×20Pa 付属品: 吊金具	1	100	0.0135	トイレは照明と連動	28	調理員更衣室×1、厨房H×1	洗濯室A1・A2×各1(2) 洗面室A1~A3×各1(3)	洗濯室B1・B2×各1(2) 洗面室B1~B4×各1(4)	居室C2トイレ×1 トイレC1~C3×各1(3) 倉庫C1~C3×各1(3)	居室D13・D18トイレ×各1(2) 洗面室D1~D4×各1(4)	洗濯室E1・E2×各1(2)
FV 3	換気扇 (24H換気)	天井埋込型 100φ×120m3/h×30Pa 24時間換気風量(弱運転): 13.6m3/h 付属品: 吊金具、コントロールスイッチ	1	100	0.02	コントロールスイッチは 電気設備へ支給	1	ボランティア室×1					
FV 5	換気扇 (24H換気)	天井埋込型 150φ×180m3/h×20Pa 24時間換気風量(弱運転): 19.2m3/h 付属品: 吊金具、コントロールスイッチ	1	100	0.0255	コントロールスイッチは 電気設備へ支給	3	処置室×1 洗浄室×1 検収室×1					
FV 6	換気扇 (24H換気)	天井埋込型 150φ×170m3/h×20Pa 付属品: 吊金具	1	100	0.0255	トイレは照明と連動	9	食品庫×1、返却スペース×1 車椅子トイレ×1、スリッパ室×1	トイレA5×1	トイレB5・B6×各1(2)			トイレE2・E4×各1(2)
FV 7	換気扇 (24H換気)	天井埋込型 150φ×240m3/h×30Pa 24時間換気風量(弱運転): 28.2m3/h 付属品: 吊金具、コントロールスイッチ	1	100	0.033	コントロールスイッチは 電気設備へ支給	3	多目的室×1 相談室×2					
FV 8	換気扇 (24H換気)	天井埋込型 150φ×250m3/h×15Pa 付属品: 吊金具	1	100	0.033		19	2階 男子更衣室×1 浴室H×2 職員男子トイレ×1、職員女子トイレ×1	トイレA1~A4×各1(4)	トイレB1~B4×各1(4)		トイレD1~D4×各1(4)	トイレE1・E3×各1(2)
FV 9	換気扇 (24H換気)	天井埋込型 150φ×280m3/h×55Pa 付属品: 吊金具	1	100	0.042		10	静養室トイレ×2、汚物室トイレ×1 男子トイレ×1、女子トイレ×1			トイレ洗濯室C1~C3×各1(3)	トイレ洗濯室D1・D2×各1(2)	
FV 10	換気扇 (24H換気)	天井埋込型 150φ×380m3/h×70Pa 24時間換気風量(弱運転): 58.3m3/h 付属品: 吊金具、コントロールスイッチ	1	100	0.054	コントロールスイッチは 電気設備へ支給	4				デイルームC×1	デイルームD×1	娯楽室E×1、遊戯室E×1(2)
FV 11	換気扇 (24H換気)	天井埋込型 150φ×380m3/h×70Pa 付属品: 吊金具	1	100	0.054		3	来客男子トイレ×1、来客女子トイレ×1 機械室					
FV 12	換気扇 (24H換気)	天井埋込型 150φ×410m3/h×80Pa 付属品: 吊金具	1	100	0.074		3	共同洗濯室×1 2階 女子更衣室×1 倉庫×1					
FV 13	換気扇 (24H換気)	天井埋込型 150φ×500m3/h×100Pa 24時間換気風量(弱運転): 60.5m3/h 付属品: 吊金具、コントロールスイッチ	1	100	0.078	コントロールスイッチは 電気設備へ支給	4	2階 会議室×2	デイルームA×1	デイルームB×1			
FV 14	換気扇 (24H換気)	天井埋込型 150φ×440m3/h×110Pa 付属品: 吊金具	1	100	0.078	コントロールスイッチは 電気設備へ支給	5	理容室洗し台×1	支援室AB洗し台×1		支援室C洗し台×1	支援室D洗し台×1	支援室E洗し台×1
FV 15	換気扇 (24H換気)	天井埋込型 200φ×510m3/h×40Pa 付属品: 吊金具	1	100	0.08		1	2階 書庫・倉庫×1					
FV 16	換気扇 (24H換気)	天井埋込型 100φ×80m3/h×20Pa 耐湿型 付属品: 吊金具	1	100	0.013		13	個別浴室×1 洗浴室×1 シャワー室×1	洗浴室A1×1	洗浴室B1・B2×各1(2)	洗浴室C1~C3×各1(3)	洗浴室D1・D2×各1(2)	洗浴室E1・E2×各1(2)
FV 17	換気扇 (24H換気)	天井埋込型 150φ×250m3/h×40Pa 耐湿型 付属品: 吊金具	1	100	0.044		3	脱衣室×3					
FV 18	換気扇 (24H換気)	天井埋込型 150φ×250m3/h×40Pa 耐湿型 24時間換気風量(弱運転): 51.8m3/h 付属品: 吊金具、コントロールスイッチ	1	100	0.044	コントロールスイッチは 電気設備へ支給	2	調理室×1 下処理室×1					

換気設備 機器表

記号	名称	仕様	電源 (50Hz)			備考	台数	設置場所						
			相 φ	電圧 V	消費電力 KW			管理棟	Aグループ	Bグループ	Cグループ	Dグループ	Eグループ	
⊙ FV 19	換気乾燥暖房機	ヒーター式天井埋込型 100φ×80m3/h×15Pa 暖房風量160m3/h 付属品：リモコンスイッチ	1	100	1.25		1	個別浴室×1						
⊙ FV 20	レンジフード	ブース型 150φ×465m3/h×20Pa	1	100	0.05		2	支援室流し台×1、事務室流し台×1						
⊙ AS 1	エアースイングファン	高機能タイプ 300m3/h 付属品：縦格子グリル、リモコンスイッチ	1	100	0.033	リモコンスイッチは 電気設備へ支給	15		廊下×3	廊下×4	廊下×4	廊下×4		
⊙ FE 1	排風機	ストレートシロッコファン 天吊厨房型 #1・1/2 1,700m3/h×150Pa 付属品：防振吊金具 たわみ継手	3	200	0.530	FS-1と連動運転 洗浄機系統	1	洗浄室×1						
⊙ FE 2	排風機	ストレートシロッコファン 天吊厨房型 #2 4,000m3/h×300Pa 付属品：防振吊金具 たわみ継手	3	200	1.66	FS-2と連動運転 コペックシステム	1	調理室×1						
⊙ FE 3	排風機	ストレートシロッコファン 天吊厨房型 #2 2,800m3/h×220Pa 付属品：防振吊金具 たわみ継手	3	200	0.530	FS-3と連動運転 フイットシステム	1	調理室×1						
⊙ FE 4	排風機	ストレートシロッコファン 天吊厨房型 #1・1/2 1,300m3/h×130Pa 付属品：防振吊金具 たわみ継手	3	200	0.390	FS-4と連動運転 炊飯器系統	1	調理室×1						
⊙ FE 5	排風機	ストレートシロッコファン 天吊消音型 200φ×450m3/h×62Pa 付属品：防振吊金具 たわみ継手 排気グリル×2	1	100	0.096		2	浴室×2						
⊙ FS 1	送風機	ストレートシロッコファン 天吊厨房型 #1・1/2 1,700m3/h×150Pa 付属品：防振吊金具 たわみ継手	3	200	0.530	FE-1と連動運転 洗浄機系統	1	洗浄室×1						
⊙ FS 2	送風機	ストレートシロッコファン 天吊厨房型 #2 4,000m3/h×300Pa 付属品：防振吊金具 たわみ継手	3	200	1.03	FE-2と連動運転 コペックシステム	1	調理室×1						
⊙ FS 3	送風機	ストレートシロッコファン 天吊厨房型 #2 2,800m3/h×220Pa 付属品：防振吊金具 たわみ継手	3	200	0.530	FE-3と連動運転 フイットシステム	1	調理室×1						
⊙ FS 4	送風機	ストレートシロッコファン 天吊厨房型 #1・1/2 1,300m3/h×130Pa 付属品：防振吊金具 たわみ継手	3	200	0.390	FE-4と連動運転 炊飯器系統	1	調理室×1						
⊙ AK 1	エアカーテン	業務用 天吊露出型 巾1200×1565m3/h 付属品：天吊金具 コントロールスイッチ	1	100	0.096	コトP-1は 電気設備へ支給	1	検収室×1						
⊙ FU 1	フィルターユニット	グリッド 610×305×20×2枚 中性能グリッド 610×305×65×2枚 グリッド 610×610×20 差圧計付					4	屋上 給気側×4 4 屋上 排気側×4						
VC-1	丸形防風板付きフード	100φ 7&A3製 防鳥網付 指定色焼付塗装					144	1階 外壁×23	1階 外壁×20、ハト小屋×1	1階 外壁×25、ハト小屋×2	1階 外壁×29	1階 外壁×30	1階 外壁×14	
VC-2	丸形防風板付きフード	150φ 7&A3製 防鳥網付 指定色焼付塗装					91	1階 外壁×29、2階 外壁×6、ハト小屋×1	1階 外壁×10、ハト小屋×1	1階 外壁×7、ハト小屋×2	1階 外壁×11	1階 外壁×7	1階 外壁×17	
VC-3	丸形防風板付きフード	200φ 7&A3製 防鳥網付 指定色焼付塗装					73	1階 外壁×32、ハト小屋×4	1階 外壁×9	1階 外壁×12	PH×8	PH×8		
VC-4	ベントキャップ	100φ SUS製 防鳥網付 指定色焼付塗装 軒天用 (両吹き)					5				1階 軒天×3	1階 軒天×2		
VC-5	ベントキャップ	150φ SUS製 防鳥網付 指定色焼付塗装 軒天用 (両吹き)					3				1階 軒天×2	1階 軒天×1		
WC-1	ウェザーカバー	590×300 5&A1 7&A4製 防鳥網付 指定色焼付塗装					4	ハト小屋×4						
WC-2	ウェザーカバー	590×400 5&A1 7&A4製 防鳥網付 指定色焼付塗装					4	ハト小屋×4						
WC-3	ウェザーカバー	775×400 5&A1 7&A4製 防鳥網付 指定色焼付塗装					8				PH×4	PH×4		





共同洗濯室	
VHS 250×250	1
Q = 410 m <sup>3</sup> /h	
BOX 350×350×350H	
GW t=25 外貼	

入所者玄関ホール	
VHS 500×500	1
Q = 1600 m <sup>3</sup> /h	
BOX 600×600×350H	
GW t=25 外貼	

廊下	
VHS 350×350	1
Q = 750 m <sup>3</sup> /h	
BOX 450×450×350H	
GW t=25 外貼	

浴室1,2	
VHS 250×250	2
Q = 450 m <sup>3</sup> /h	
BOX 350×350×350H	
GW t=25 外貼	

廊下	
VHS 500×500	1
Q = 3600 m <sup>3</sup> /h	
BOX 600×600×350H	
GW t=25 外貼	

廊下	
VHS 300×300	2
Q = 600 m <sup>3</sup> /h	
BOX 400×400×350H	
GW t=25 外貼	

検収室・下処理室・食品庫	
VHS 200×200	3
Q = 300 m <sup>3</sup> /h	
BOX 300×300×350H	
GW t=25 外貼	

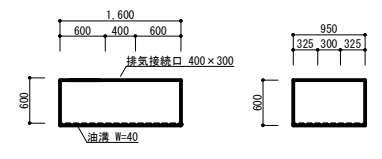
調理室前室	
VHS 200×200	1
Q = 1400 m <sup>3</sup> /h	
BOX 300×300×350H	
GW t=25 外貼	

洗浄室	
VHS 500×500	1
Q = 1700 m <sup>3</sup> /h	
BOX 600×600×400H	
GW t=25 外貼	

調理室(コペ/ケソノフン系統)	
VHS 750×750	1
Q = 4000 m <sup>3</sup> /h	
BOX 850×850×500H	
GW t=25 外貼	

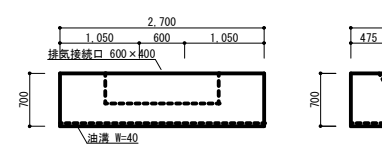
調理室(フイヤ系統)	
VHS 650×650	1
Q = 2800 m <sup>3</sup> /h	
BOX 750×750×400H	
GW t=25 外貼	

調理室(炊飯器系統)	
VHS 450×450	1
Q = 1300 m <sup>3</sup> /h	
BOX 550×550×400H	
GW t=25 外貼	



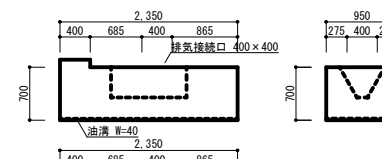
排気フード①: 1,600×950×700H SUS304 1.0t  
 排気風量: 1,700m<sup>3</sup>/h  
 油抜きコックφ9×1  
 排気ダクト接続口: 400×300×1か所  
 厨房用防火シャッター付  
 数量: 1組

排気フード①詳細図 S=1/50



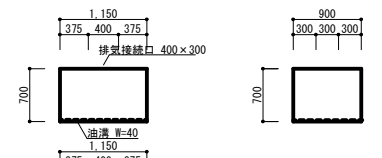
排気フード②: 2,700×1,350×700H SUS304 1.0t  
 排気風量: 4,000m<sup>3</sup>/h  
 油抜きコックφ9×1  
 排気ダクト接続口: 600×400×1か所  
 グリスフィルター: 両面体、チャンバー式、低圧排タイプ  
 1500mm×400mm×30t×6枚×1か所  
 厨房用防火シャッター付  
 数量: 1組

排気フード②詳細図 S=1/50



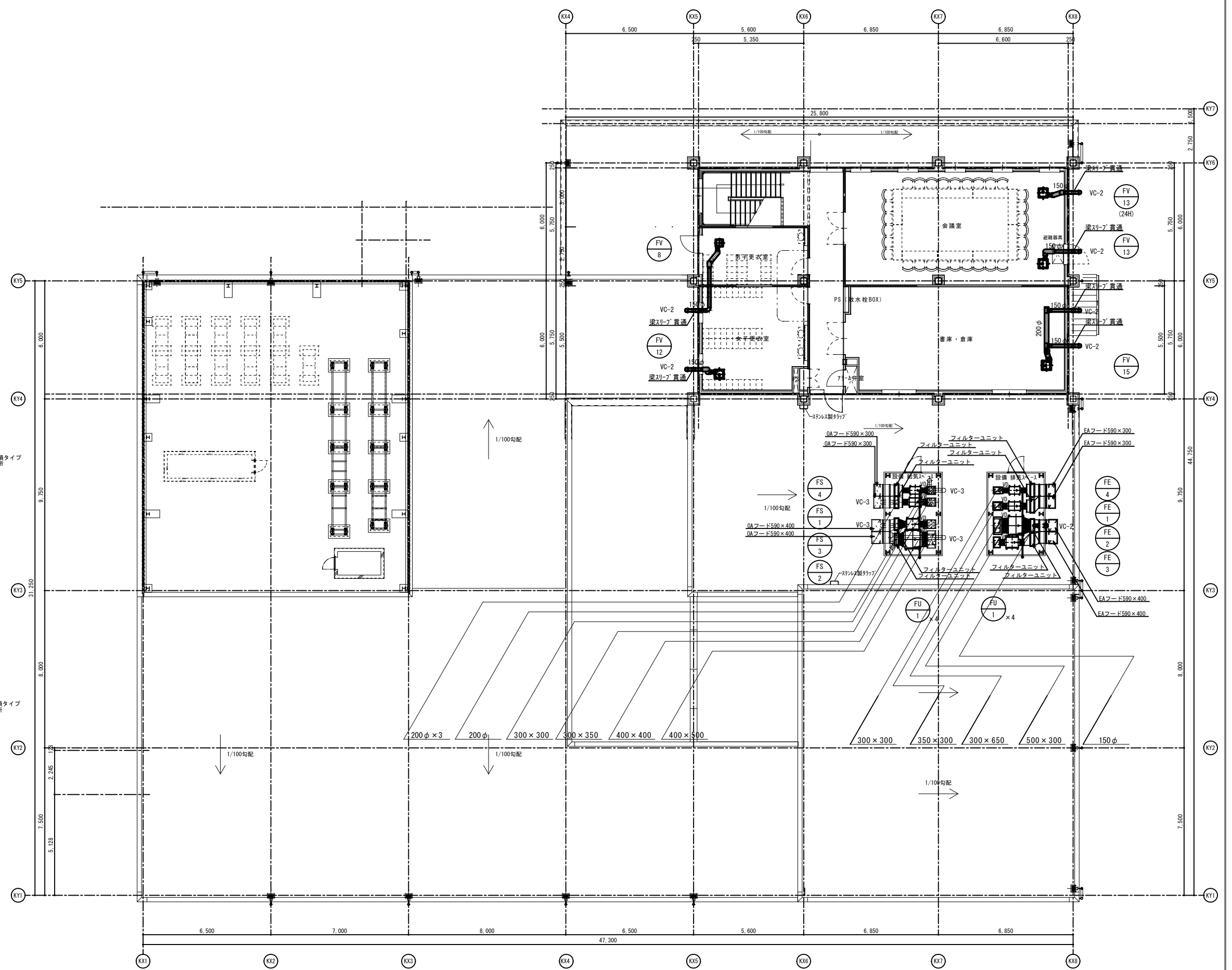
排気フード③: 2,350×950×700H SUS304 1.0t  
 排気風量: 2,900m<sup>3</sup>/h  
 油抜きコックφ9×2  
 排気ダクト接続口: 400×400×1か所  
 グリスフィルター: 両面体、チャンバー式、低圧排タイプ  
 1000mm×400mm×30t×4枚×1か所  
 厨房用防火シャッター付  
 数量: 1組

排気フード③詳細図 S=1/50

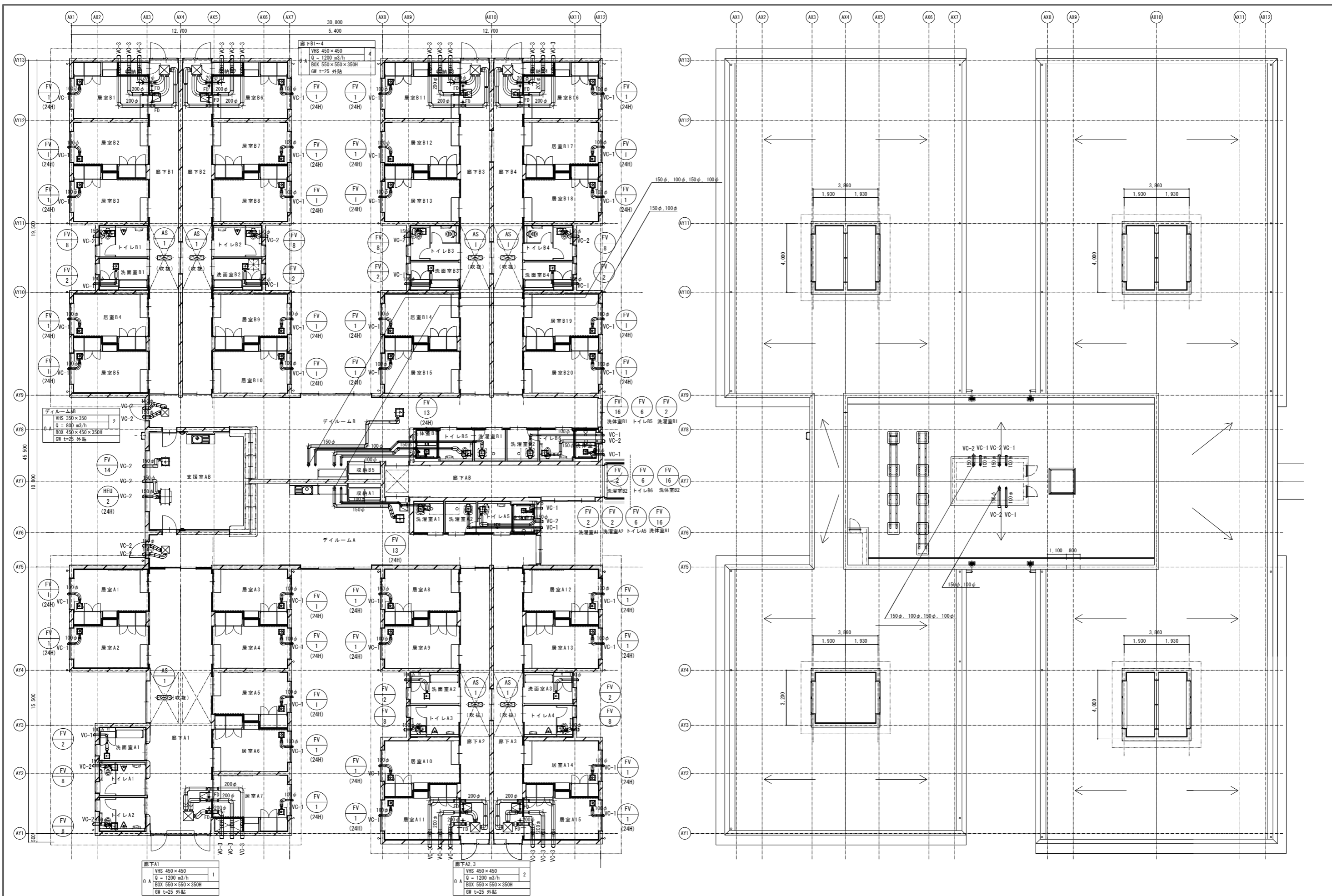


排気フード④: 1,150×900×700H SUS304 1.0t  
 排気風量: 1,300m<sup>3</sup>/h  
 油抜きコックφ9×1  
 排気ダクト接続口: 400×300×1か所  
 厨房用防火シャッター付  
 数量: 1組

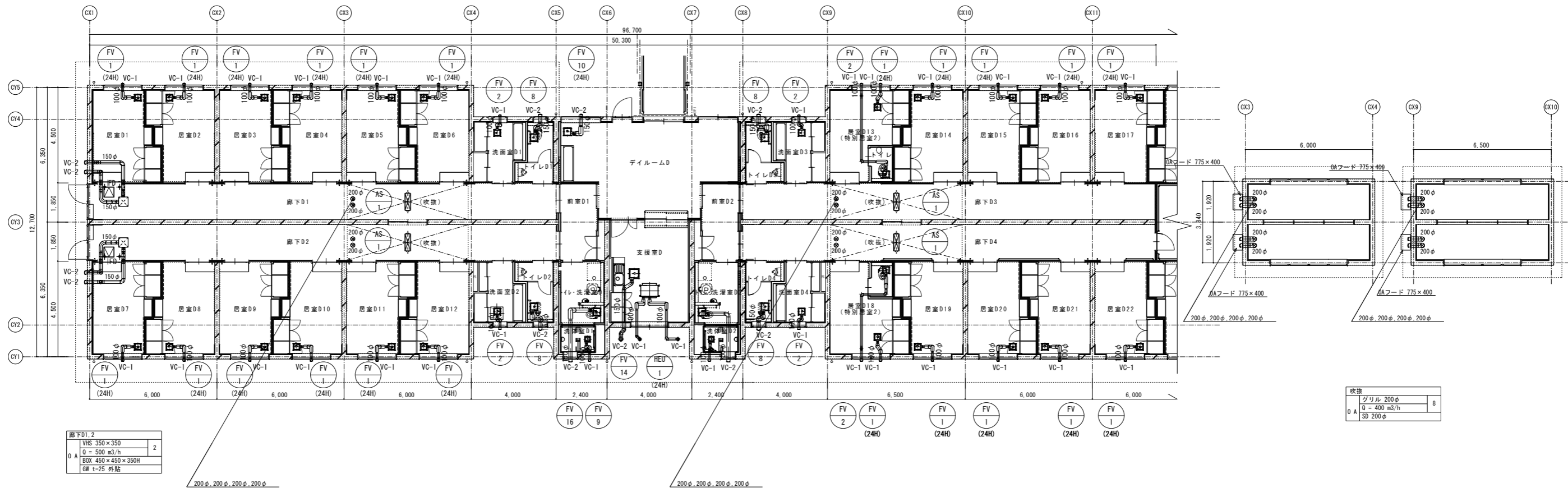
排気フード④詳細図 S=1/50



注	工事名称	新潟市東区新町2丁目2066番地6 TEL.025-250-2744	管理建築士	設計者	設計者	設計年月日	縮尺	図面名称	図面番号
	(仮称)中井さくら園 管理・居住棟 空調設備工事	太陽設計株式会社 新潟市東区新町2丁目2066番地6 TEL.025-250-2744 一級建築士事務所 新潟県知事登録(特)第992号	1級建築士 第315628号 菅原 真司	1級建築士 第116366号 平間 謙介	1級建築士 第333500号 安田 幹広	2016.09	A1:1/100 A3:1/200	換気設備 管理棟2階・屋上平面図	31 表の内 No.



注	工事名称 （仮称）中井さくら園 管理・居住棟 空調調和設備工事	新浜市東区新町2丁目2006番地6 TEL 025-250-2744 <b>太陽設計株式会社</b> 一級建築士事務所 新潟県知事登録（特）第993号	管理建築士 1級建築士 第315628号 菅原 真司	設計者 1級建築士 第116366号 平間 謙介	設計者 1級建築士 第333500号 安田 幹広	設計年月日 2016.09	縮尺 A1:1/100 A3:1/200	図面名称 換気設備 AB棟平面図	図面番号 表の頁 No. 31	1M-29
---	------------------------------------	---	-------------------------------------	-----------------------------------	-----------------------------------	------------------	----------------------------	---------------------	-----------------------	-------



天井D1.2

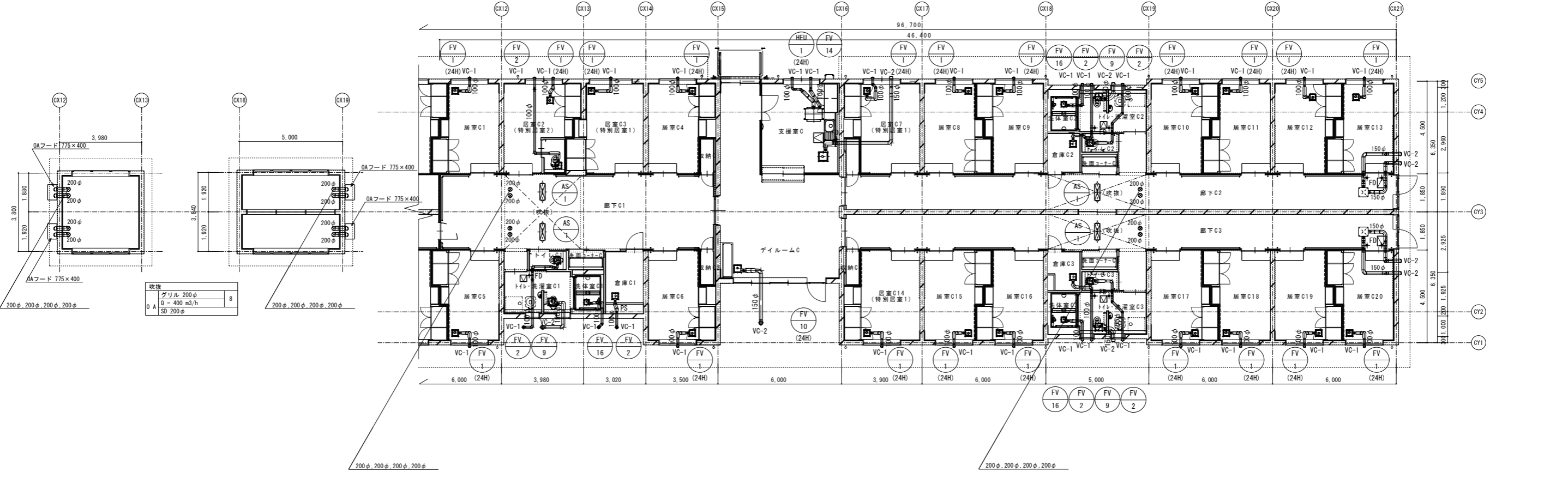
VHS	350×350	2
Q	500 m <sup>3</sup> /h	
BOX	450×450×350H	
グリル	t=25 外貼	

吹抜

グリル	200φ	8
Q	400 m <sup>3</sup> /h	
SD	200φ	

天井D2.3

VHS	350×350	2
Q	500 m <sup>3</sup> /h	
BOX	450×450×350H	
グリル	t=25 外貼	

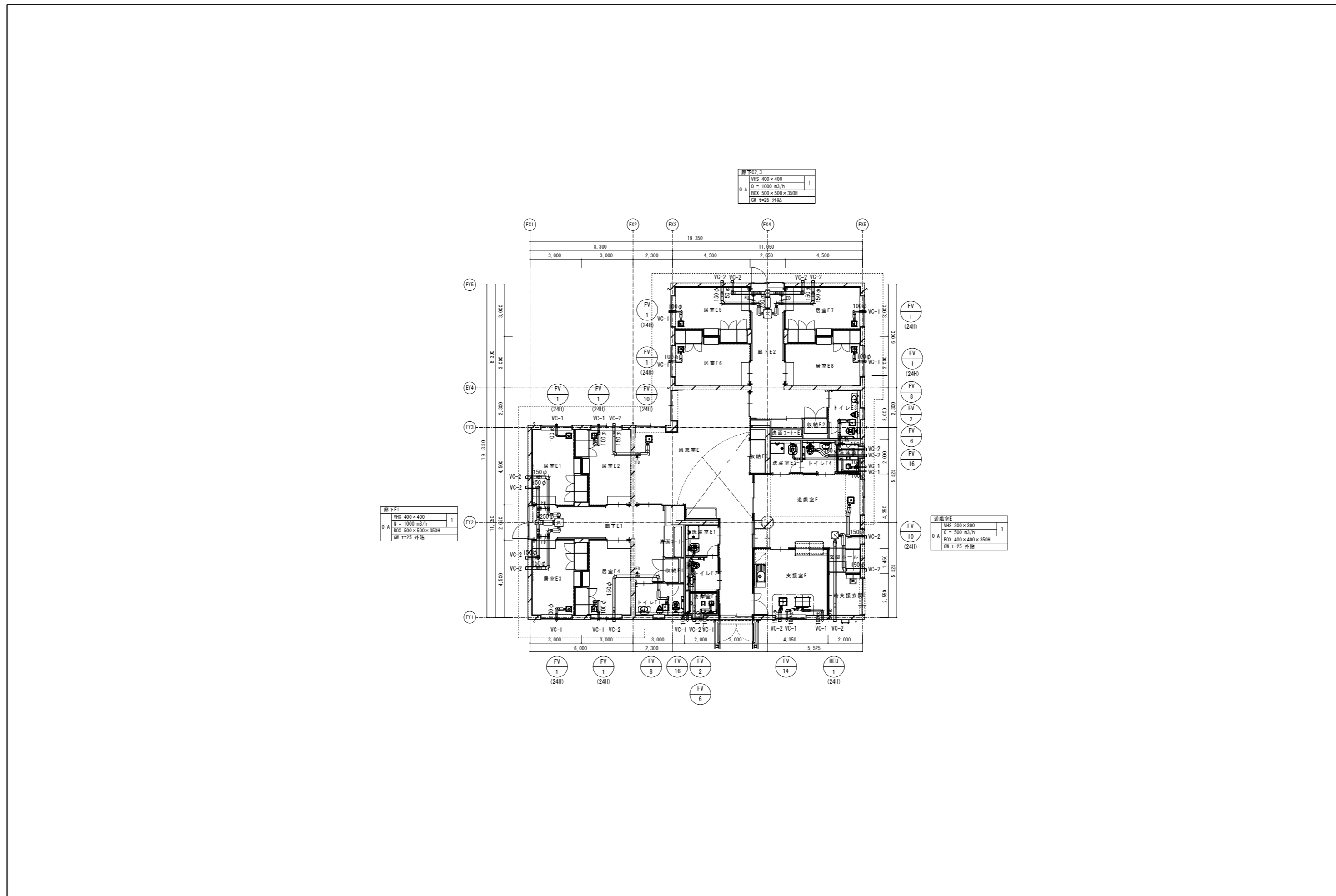


吹抜

グリル	200φ	8
Q	400 m <sup>3</sup> /h	
SD	200φ	

FV

16	2	9	2
(24H)	(24H)	(24H)	(24H)



注 記	工事名称	新潟市東区朝日町2丁目2066番地6 TEL:025-250-2744	管理建築士	設計者	設計者	設計年月日	縮尺	図面名称	図面番号
	(仮称)中井さくら園 管理・居住棟 空調設備工事	太陽設計株式会社 新潟市東区朝日町2丁目2066番地6 TEL:025-250-2744 一級建築士事務所 新潟県知事登録(9)第993号	1級建築士 第315628号 菅原 真司	1級建築士 第116366号 平間 謙介	1級建築士 第333500号 安田 幹広	2016.09	A1:1/100 A3:1/200	換気設備 E棟平面図	表の頁 No. 31 1M-31

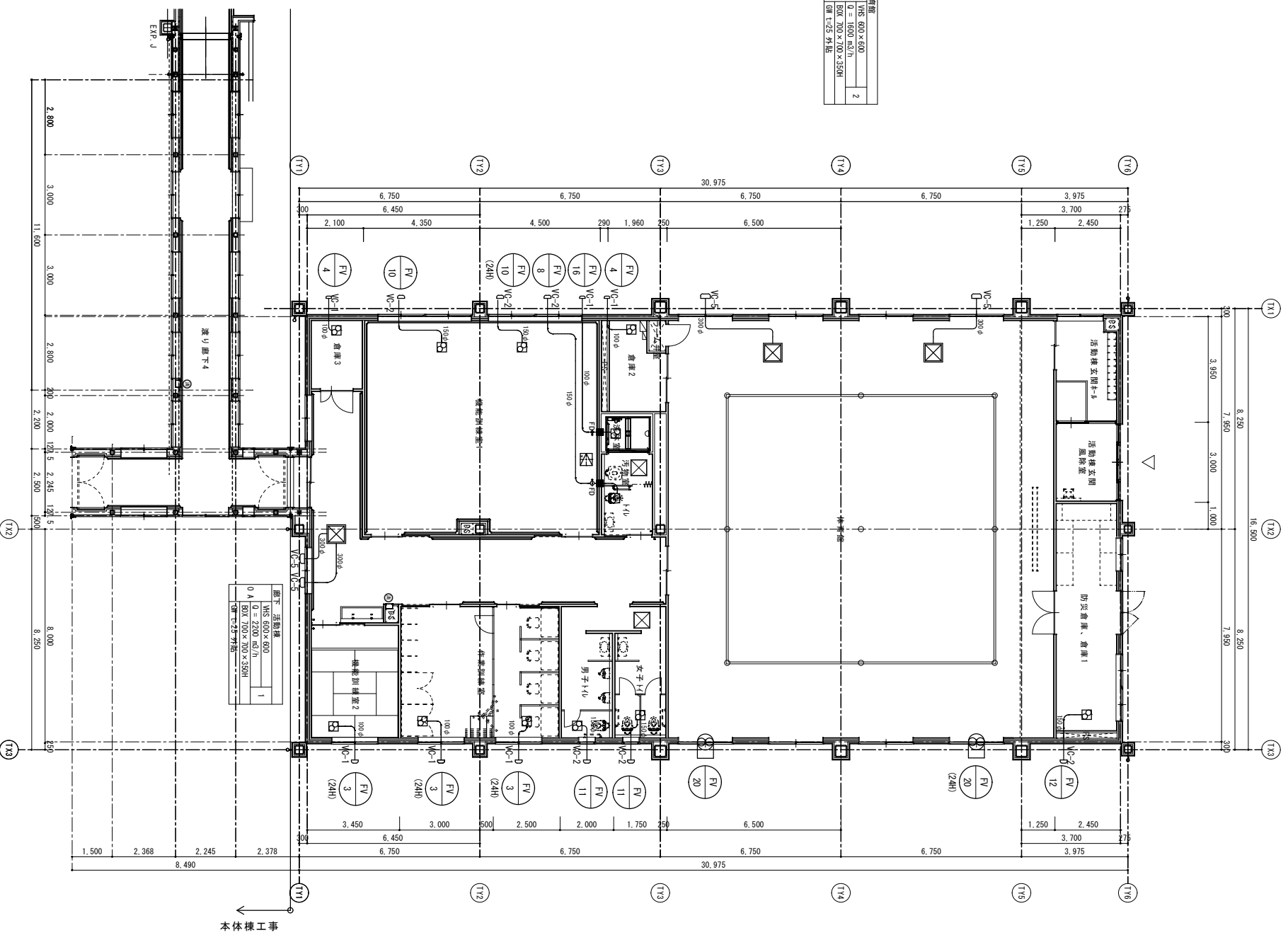
換気設備 機器表

記号	名称	仕様	電源 (50Hz)			備考	台数	設置場所	
			相 φ	電圧 V	消費電力 KW			活動棟	
FV 3	換気扇 (24H換気) VD-15ZLXP10-CS	天井埋込型 100φ×120m <sup>3</sup> /h×30Pa 24時間換気風量(弱運転): 14.2m <sup>3</sup> /h 付属品: 吊金具、コントロールスイッチ	1	100	0.02	コントロールスイッチは 電気設備へ支給	3	作業訓練室×2 機能訓練室2×1	
FV 4	換気扇 VD-15ZC10	天井埋込型 100φ×120m <sup>3</sup> /h×30Pa 付属品: 吊金具	1	100	0.02		2	倉庫2×1 倉庫3×1	
FV 8	換気扇 VD-18ZC10	天井埋込型 150φ×250m <sup>3</sup> /h×15Pa 付属品: 吊金具	1	100	0.033		1	汚物室トイレ×1	
FV 10	換気扇 (24H換気) VD-20ZLXP10-CS	天井埋込型 150φ×380m <sup>3</sup> /h×70Pa 24時間換気風量(弱運転): 58.3m <sup>3</sup> /h 付属品: 吊金具、コントロールスイッチ	1	100	0.054	コントロールスイッチは 電気設備へ支給	2	機能訓練室1×2	
FV 11	換気扇 VD-23ZB10	天井埋込型 150φ×380m <sup>3</sup> /h×70Pa 付属品: 吊金具	1	100	0.054		2	男子トイレ×1 女子トイレ×1	
FV 12	換気扇 VD-23ZB10	天井埋込型 150φ×410m <sup>3</sup> /h×80Pa 付属品: 吊金具	1	100	0.074		1	防災倉庫×1	
FV 16	換気扇 VD-13ZC10	天井埋込型 100φ×80m <sup>3</sup> /h×20Pa 耐湿型 付属品: 吊金具	1	100	0.013		1	洗浴室×1	
FV 20	換気扇 (24H換気) EFG-30MSB	有圧換気扇 壁付型 メッシュタイプ 30cm×1275m <sup>3</sup> /h 電動シャッター付 24時間換気風量(弱運転): 350m <sup>3</sup> /h 付属品: 取付木枠 コントロールスイッチ、ウェザーカバー (SUS製・防鳥網)	1	100	0.048	コントロールスイッチは 電気設備へ支給	2	体育館×2	
VC-1	深型フード	100φ SUS製 防鳥網付 指定色焼付塗装					4	外壁×4	
VC-2	深型フード	150φ SUS製 防鳥網付 指定色焼付塗装					6	外壁×6	
VC-5	深型フード	300φ SUS製 防鳥網付 指定色焼付塗装					6	外壁×6	

※機器はすべて三菱電機機製品

注 記		工事名称	新潟市東区新町2丁目2066番地6 TEL 025-250-2744	管理建築士	設計者	設計者	設計年月日	縮尺	図面名称	図面番号
		(仮称)中井さくら園 活動棟 空調設備工事	 太陽設計株式会社 一級建築士事務所 新潟県知事登録(9)第992号	1級建築士 第315628号 菅原 真司	1級建築士 第116366号 平間 謙介	1級建築士 第333500号 安田 幹広	2016.09	A1: - A3: -	換気設備 機器表	9 2M-08

床面積	145.800 × 6.00
0.4	D = 1600 mm/h
	500 × 700 × 700 × 350H
	図面 T-25 外取
	2



注											
工 事 名 称	(仮称) 中井さくら園 活動棟 空調機取付工事										
	 <b>太陽設計株式会社</b> 東京都中央区新富町2丁目3-016番地 6 TEL. 03-739-7144 東京都中央区新富町2丁目3-016番地 6 TEL. 03-739-7144										
	1級建築士 第116223号 菅原 真由	1級建築士 第116366号 中川 謙介	1級建築士 第333000号 安田 幹広	2016.09	A1:1/100 A3:1/200	換気設備 平面図				9	24-09