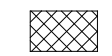
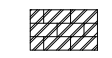
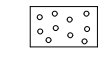
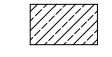


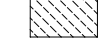
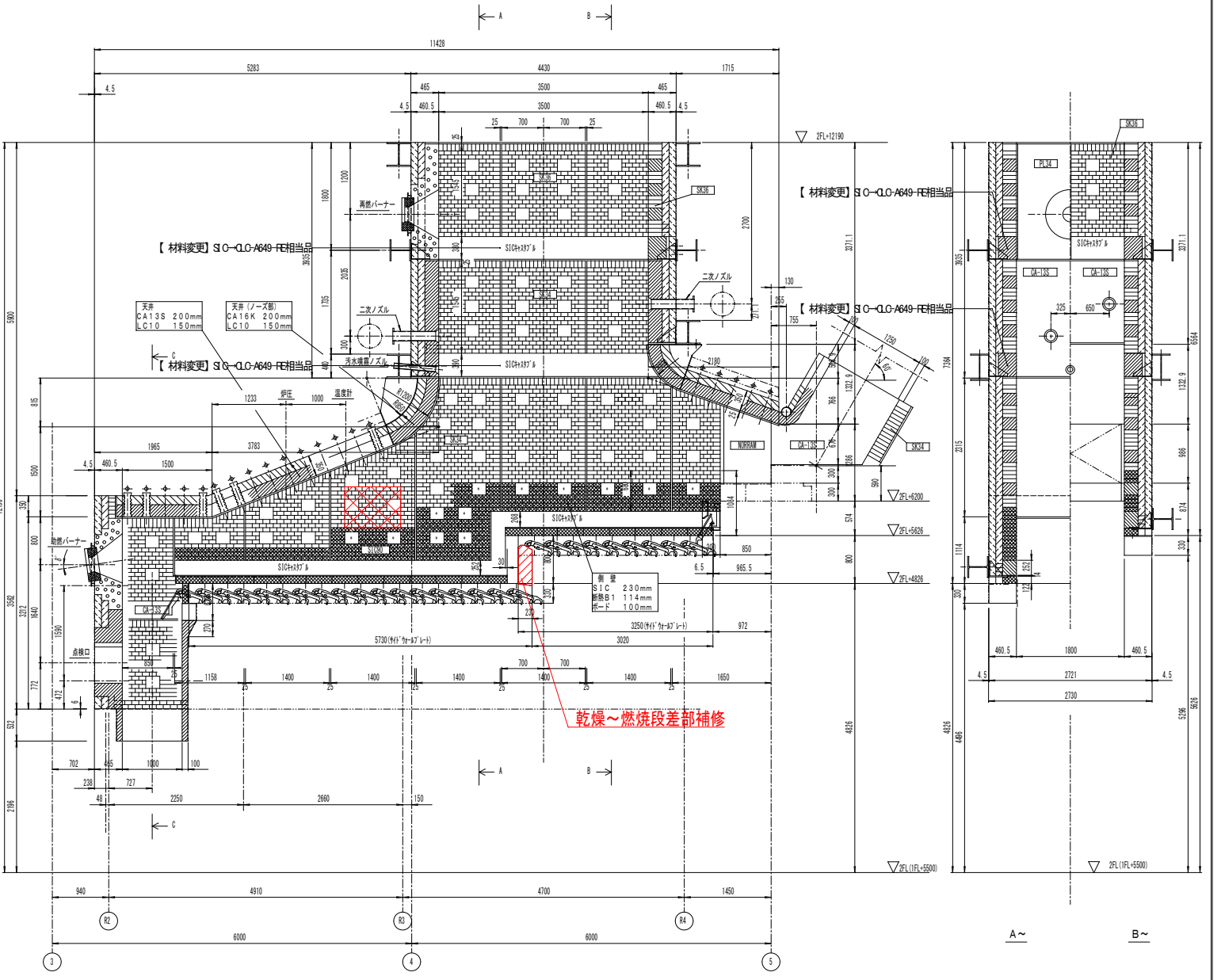
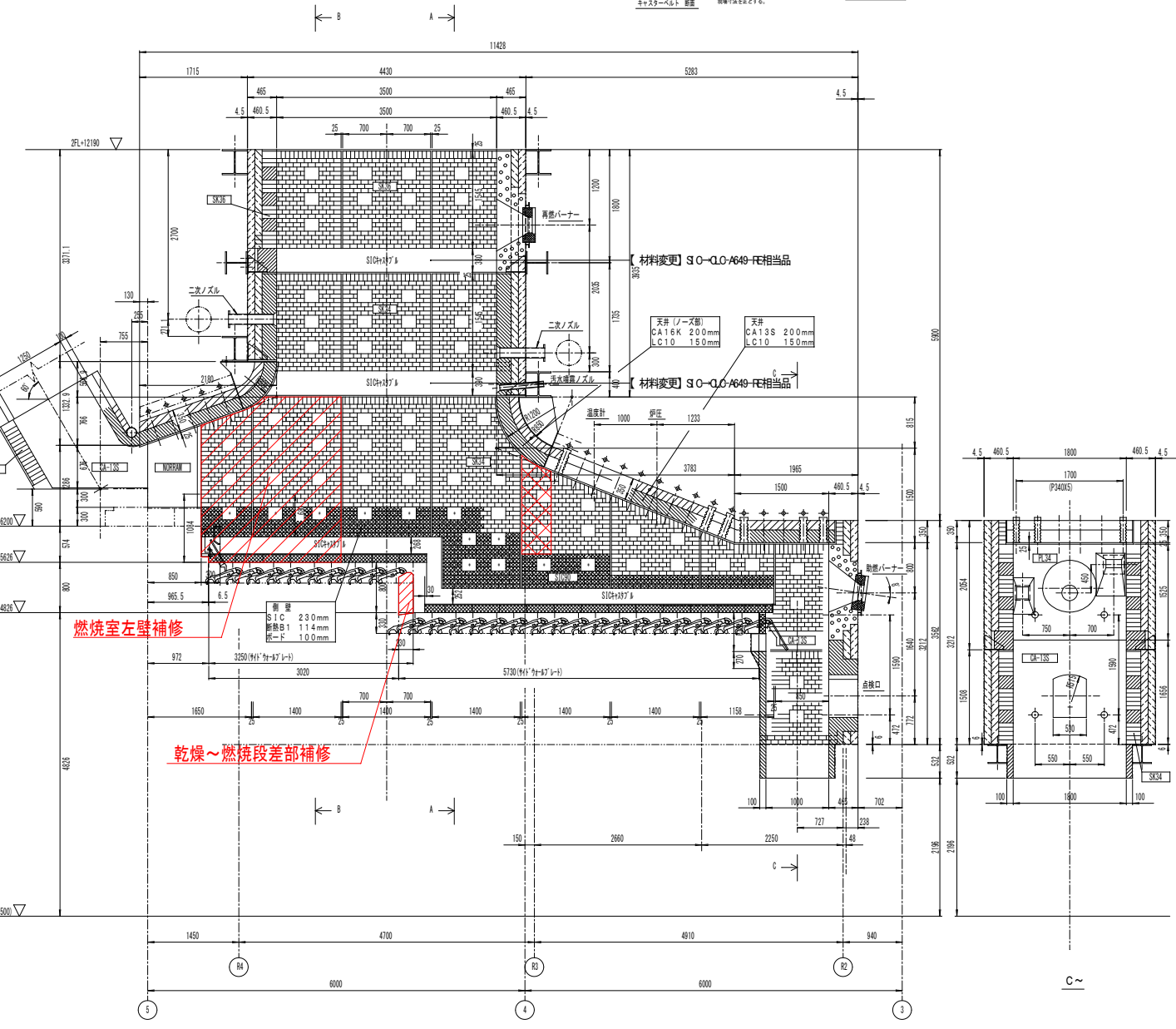
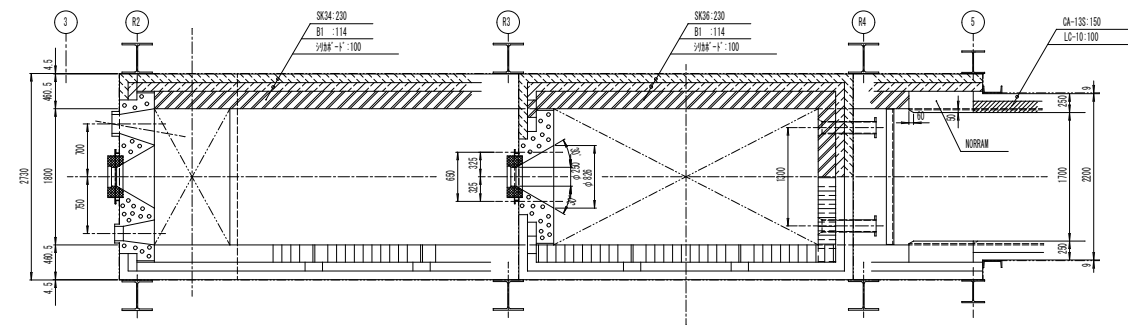
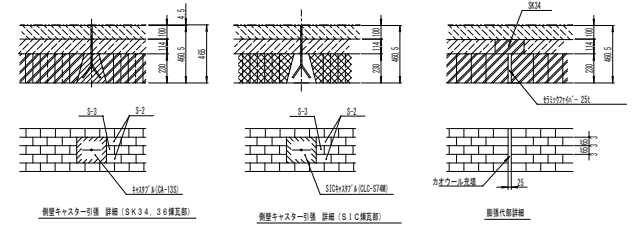
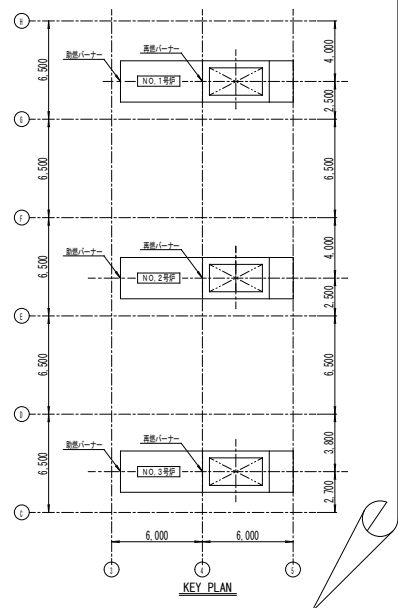


# 1号炉

 令和6年度補修計画範囲を示す。

 ハッチング材補修範囲

-  炭化珪素質耐火煉瓦 (SIC90)
-  耐火煉瓦 (SK34, 36)
-  プラスチック耐火物 (PL34)
-  断熱煉瓦 (B-1)
-  耐火キャストブル (CA13S, CA16K)
-  断熱キャストブル (LC10)
-  断熱ボード



新発田地域広域事務組合  
新発田市中心5丁目4番7号 TEL (0254) 26-1501(代表)

承認	設計	担当	縮尺
			設計年月日

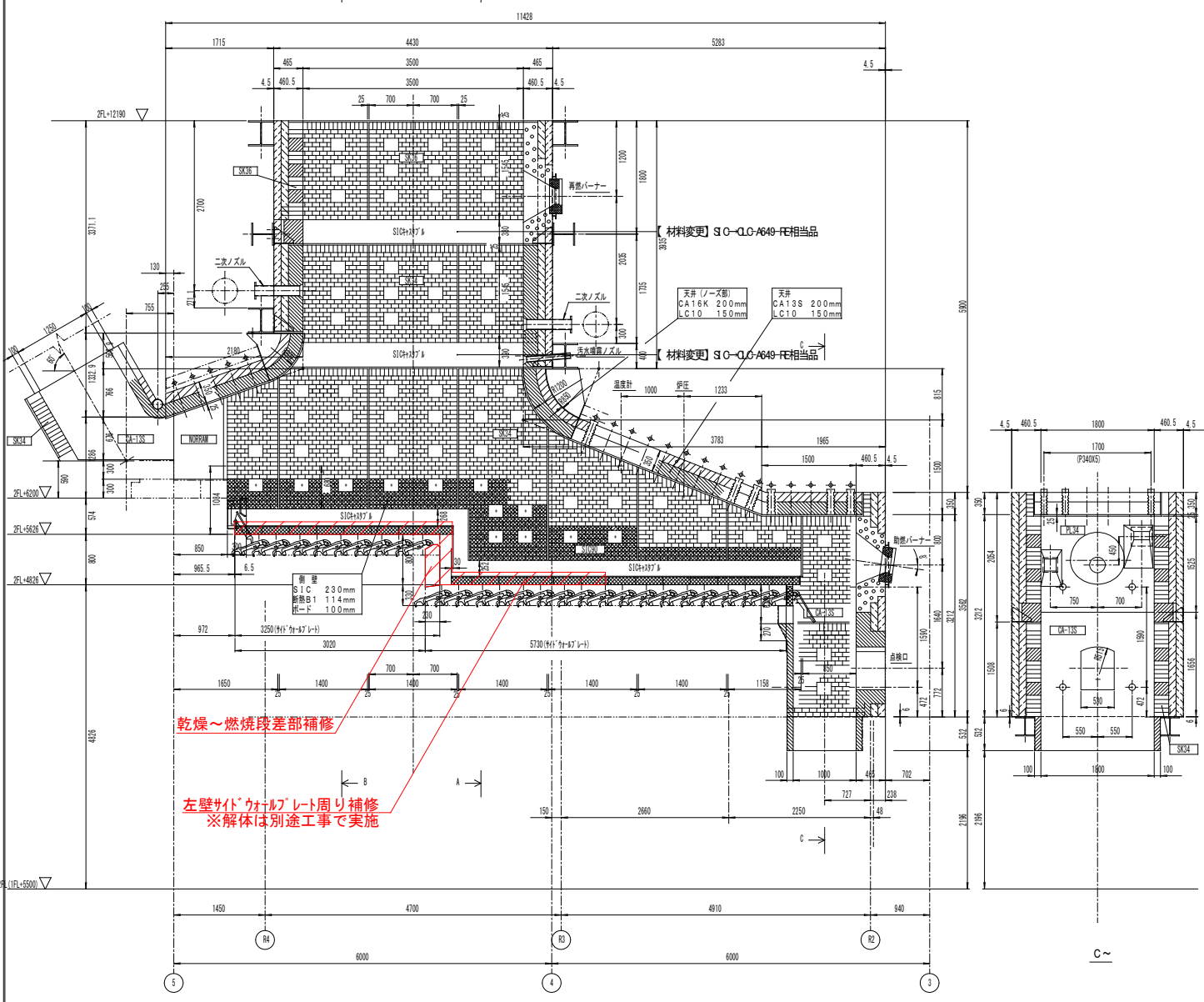
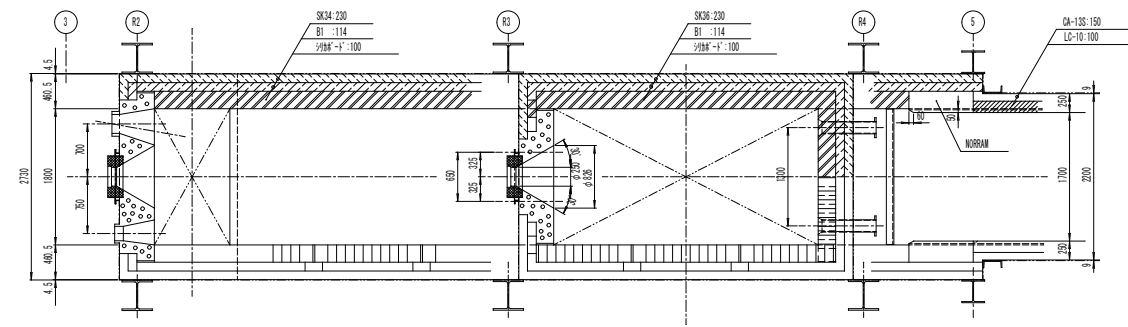
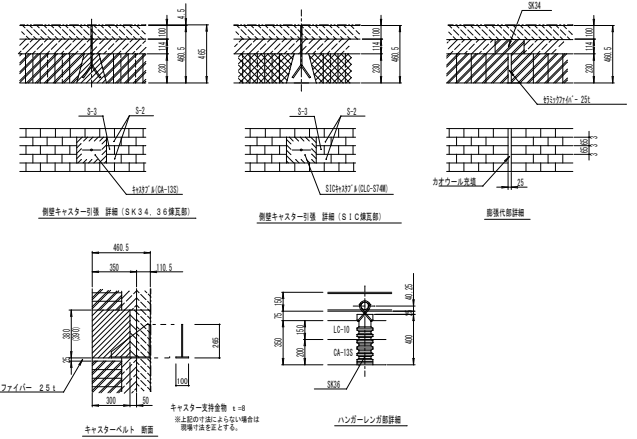
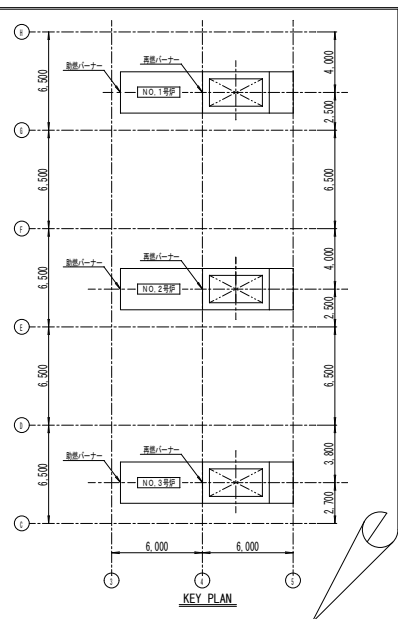
工事名称	新発田広域広域耐火物取替補修工事	図面 No.
図面名称	1号炉補修計画図	

# 2号炉

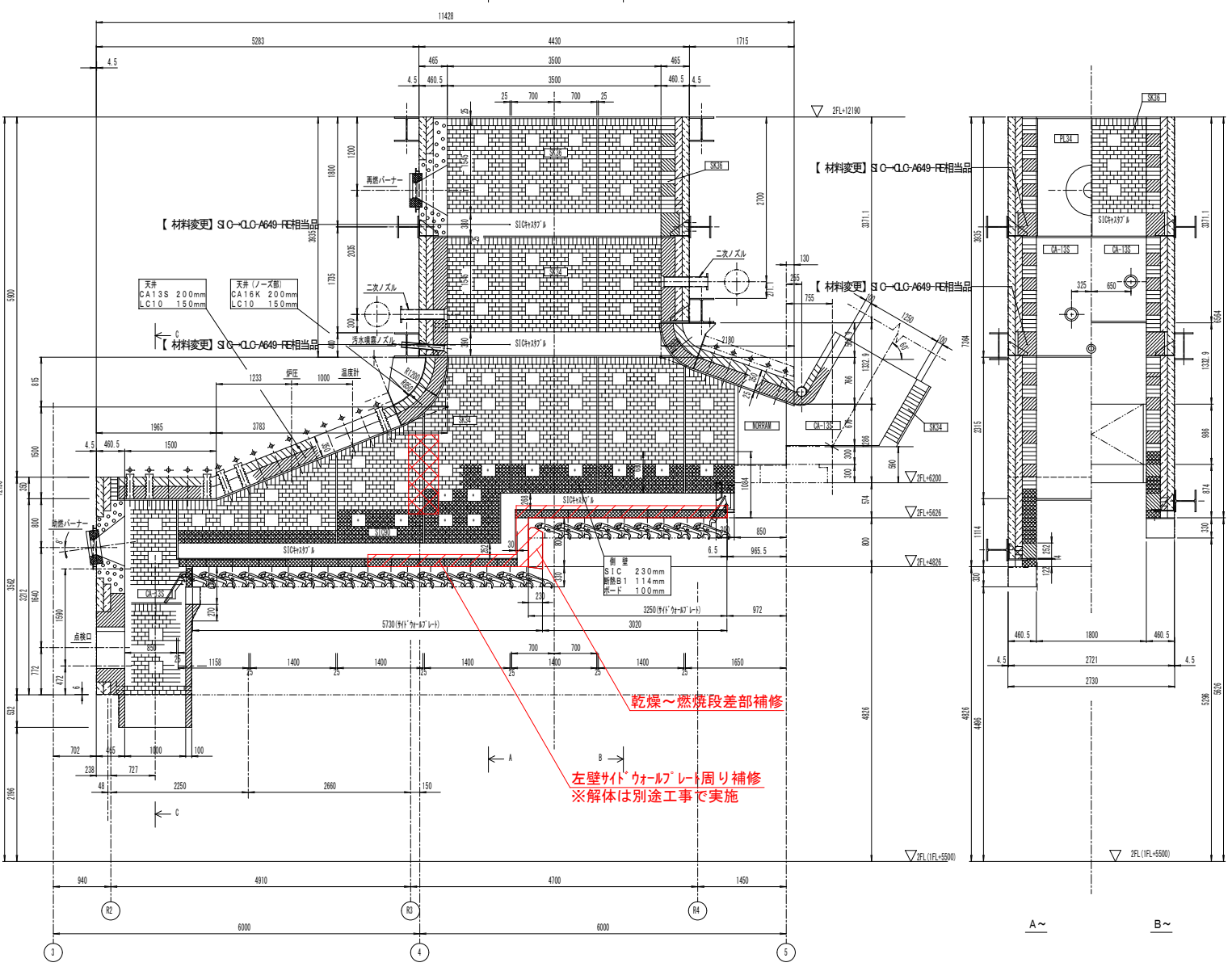
 — 令和6年度補修計画範囲を示す。

 — ハッチング材補修範囲

-  炭化珪素質耐火煉瓦 (SIC90)
-  耐火煉瓦 (SK34, 36)
-  プラスチック耐火物 (PL34)
-  断熱煉瓦 (B-1)
-  耐火キャストブル (CA13S, CA16K)
-  断熱キャストブル (LC10)
-  断熱ボード



左壁展開図 1/100



右壁展開図 1/100

上部展開図 1/100

乾燥～燃焼段差部補修

左壁サイドウォールレール周り補修  
※解体は別途工事で実施

乾燥～燃焼段差部補修

左壁サイドウォールレール周り補修  
※解体は別途工事で実施

新発田地域広域事務組合  
新発田市中心5丁目4番7号 TEL (0254) 26-1501(代表)

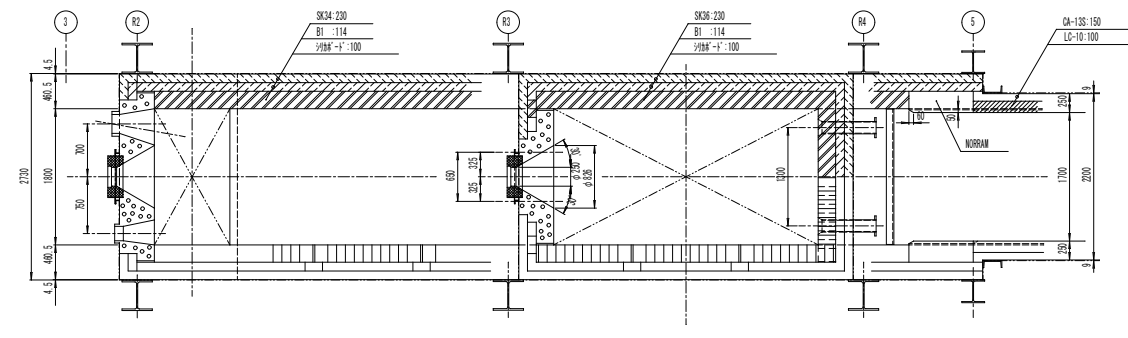
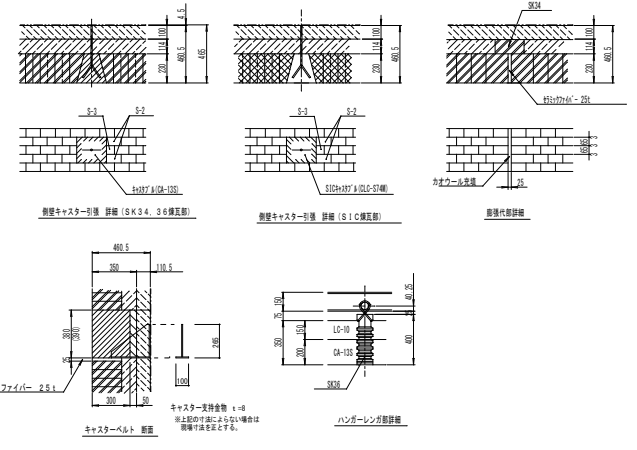
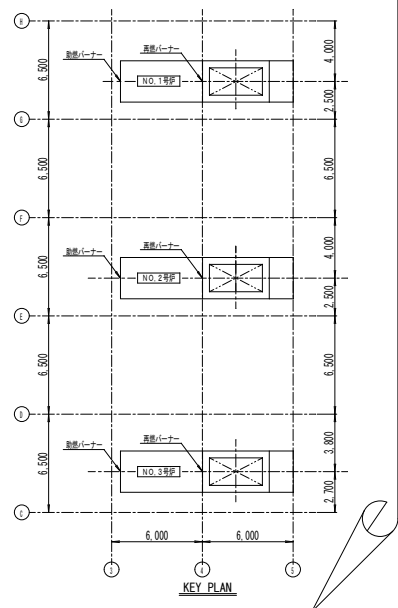
承認	設計	担当	縮尺
			設計年月日

工事名称	新発田広域センター耐火物取替補修工事	図面 No.
図面名称	2号炉補修計画図	

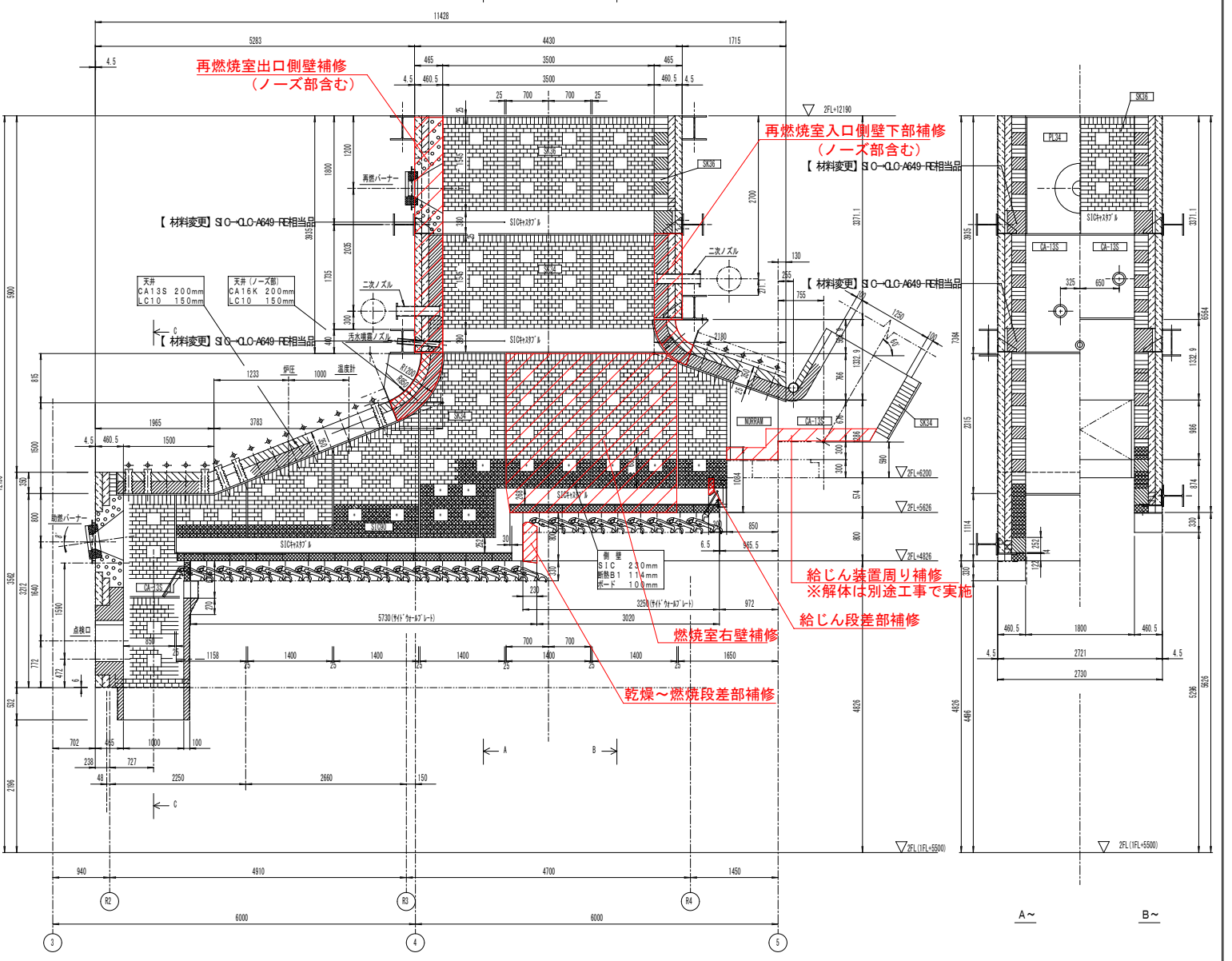
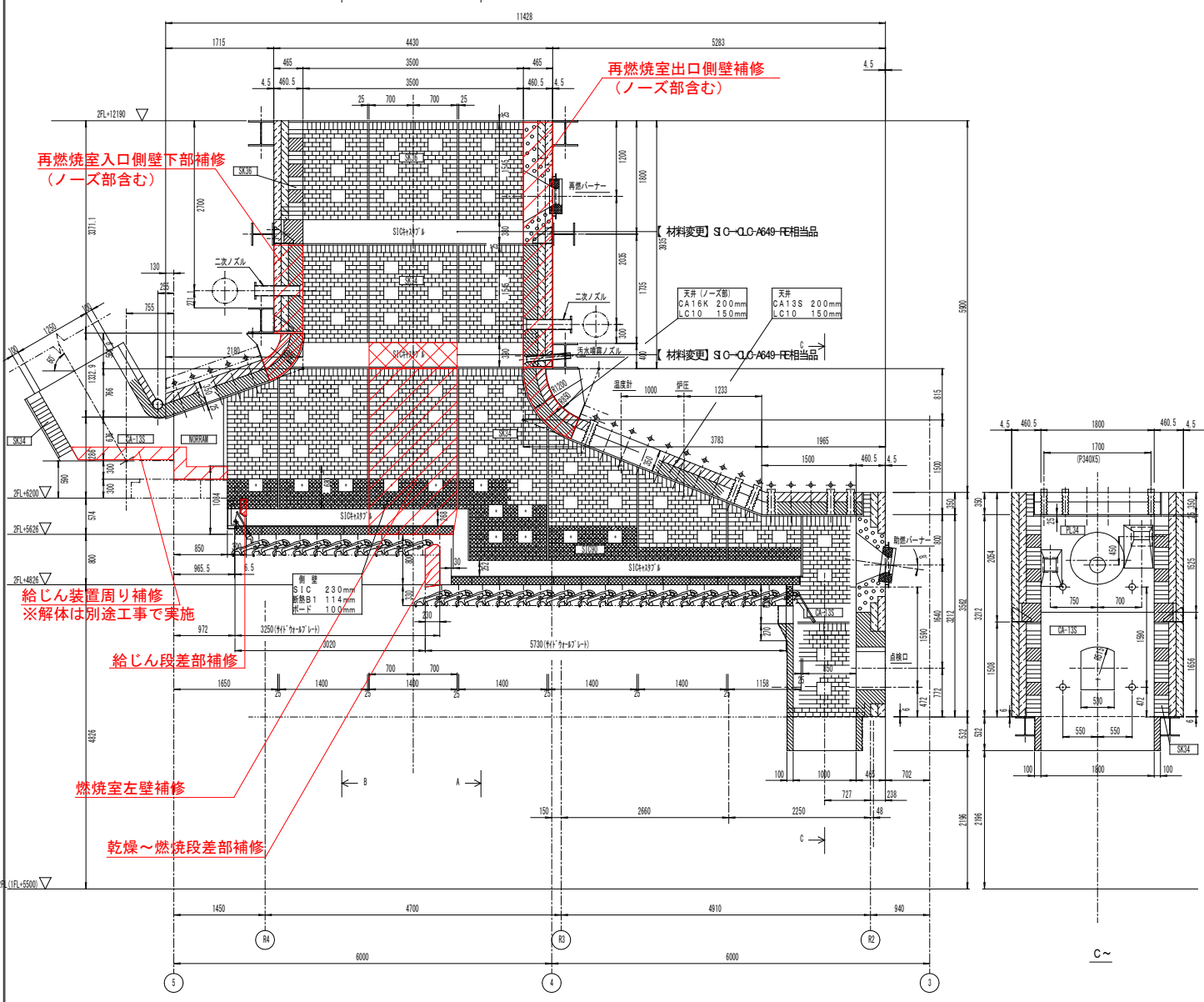
# 3号炉

令和6年度補修範囲を示す。

ハッチング材補修範囲



- 炭化珪素質耐火煉瓦 (SIC90)
- 耐火煉瓦 (SK34, 36)
- プラスチック耐火物 (PL34)
- 断熱煉瓦 (B-1)
- 耐火キャストブル (CA13S, CA16K)
- 断熱キャストブル (LC10)
- 断熱ボード

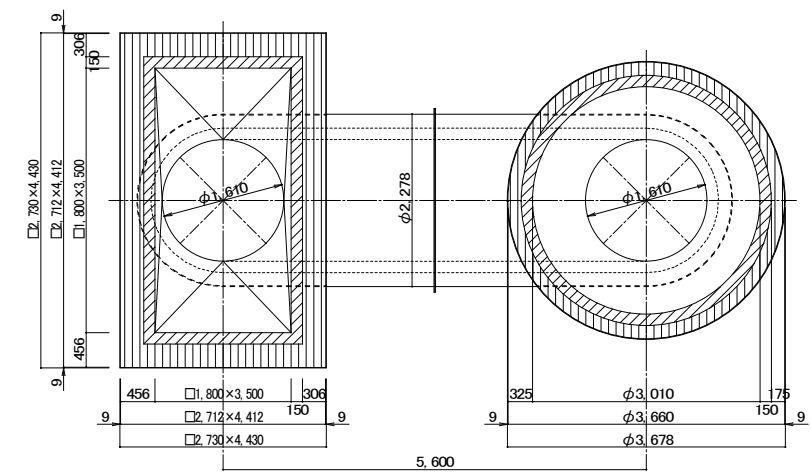
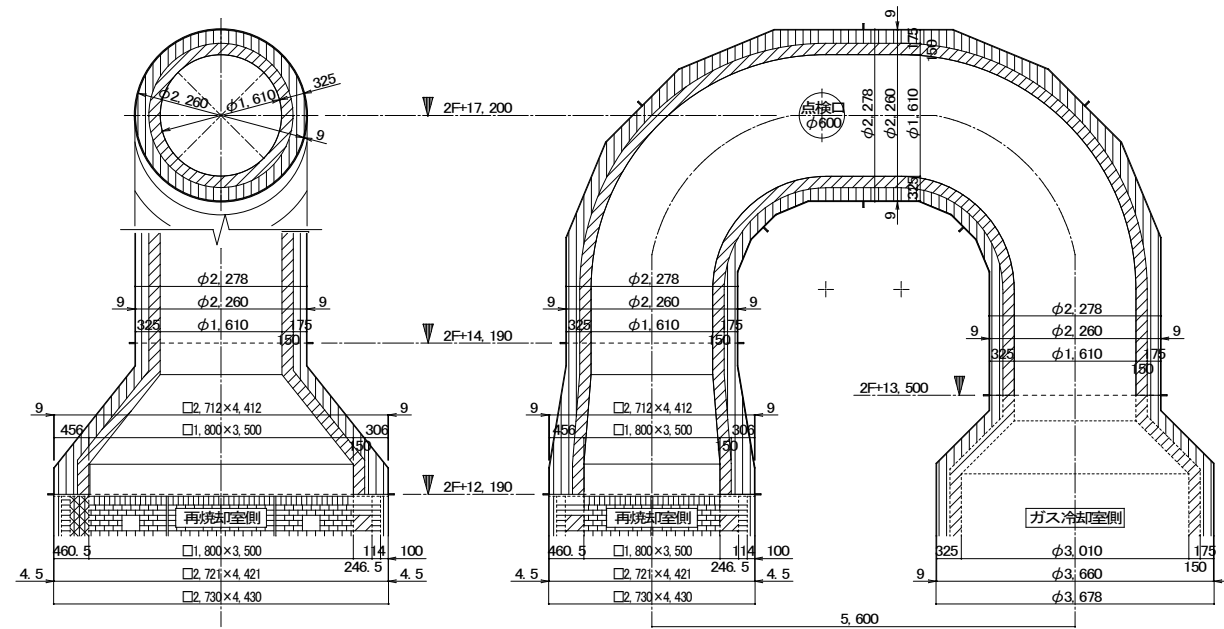



新発田地域広域事務組合  
 新発田市中心5丁目4番7号 TEL (0254) 26-1501(代表)

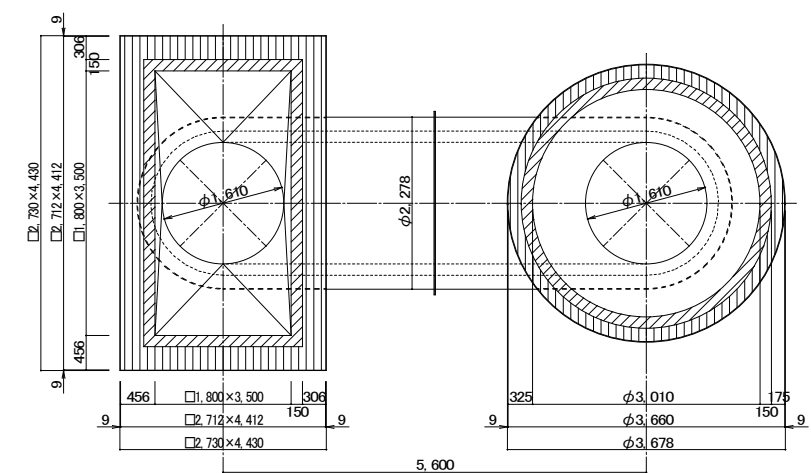
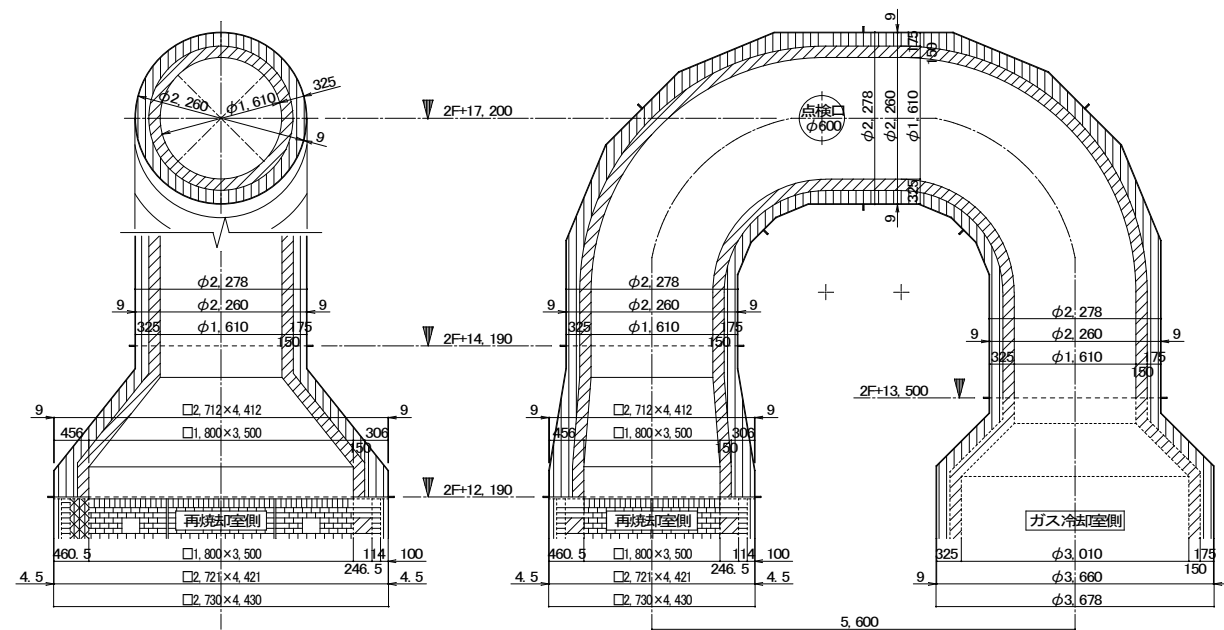
承認	設計	担当	縮尺
設計年月日			

工事名称	新発田地域広域耐火取替物補修工事	図面 No.	
図面名称	3号炉補修計画図		

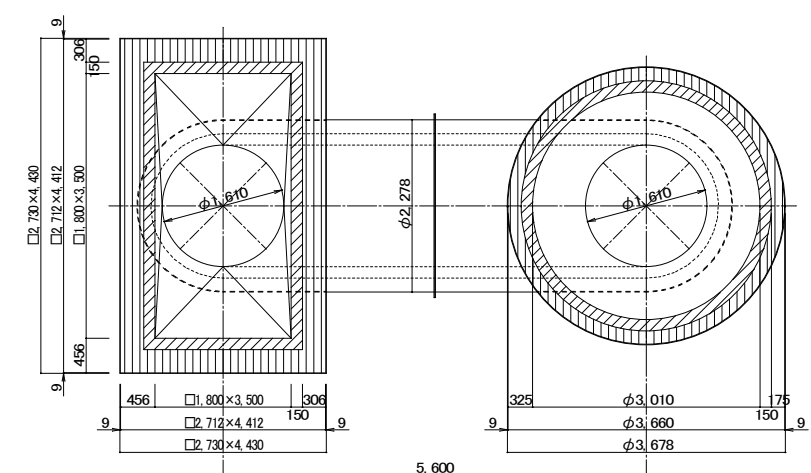
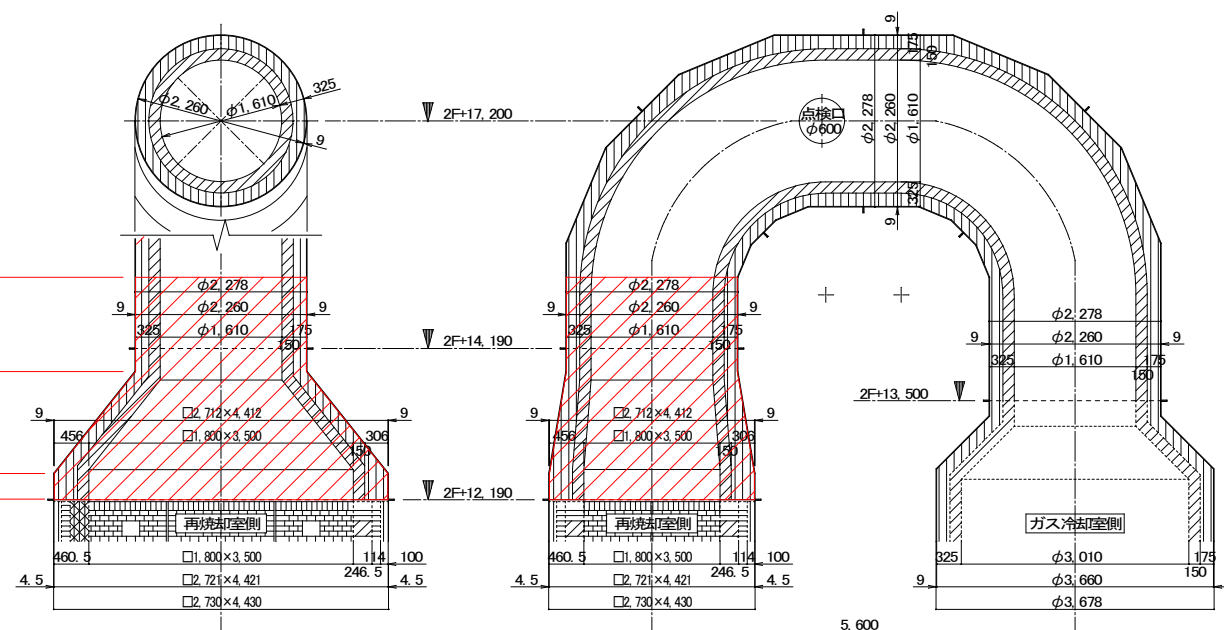
# 1号炉



# 2号炉



# 3号炉



## 凡例

- 炭化珪素質耐火煉瓦 (SIC90)
- 耐火煉瓦 (S34・S36)
- 断熱煉瓦 (B-1)
- 耐火キャストブル (CA-13S CA-13SG CA-16K)
- 断熱キャストブル (LO-10, LO-10NG)
- プラスチック耐火物 (PL34)

令和6年度補修計画範囲を示す

## 各炉共通事項

- ・キャストブルはSUS304メット付とする。
- ・断熱キャスト施工後SUS304製の金網を取付し耐火キャストの施工を行うこと。
- ・1、2、3号炉を同様

1,240  
1,350  
340

## 新発田地域広域事務組合

新発田市中心町5丁目4番7号 TEL (0254) 26-1501(代表)

承認	設計	担当	縮尺	工事名称	新発田地域センター耐火物取替補修工事	図面 No.
			設計年月日	図面名称	主煙道ダクト補修	