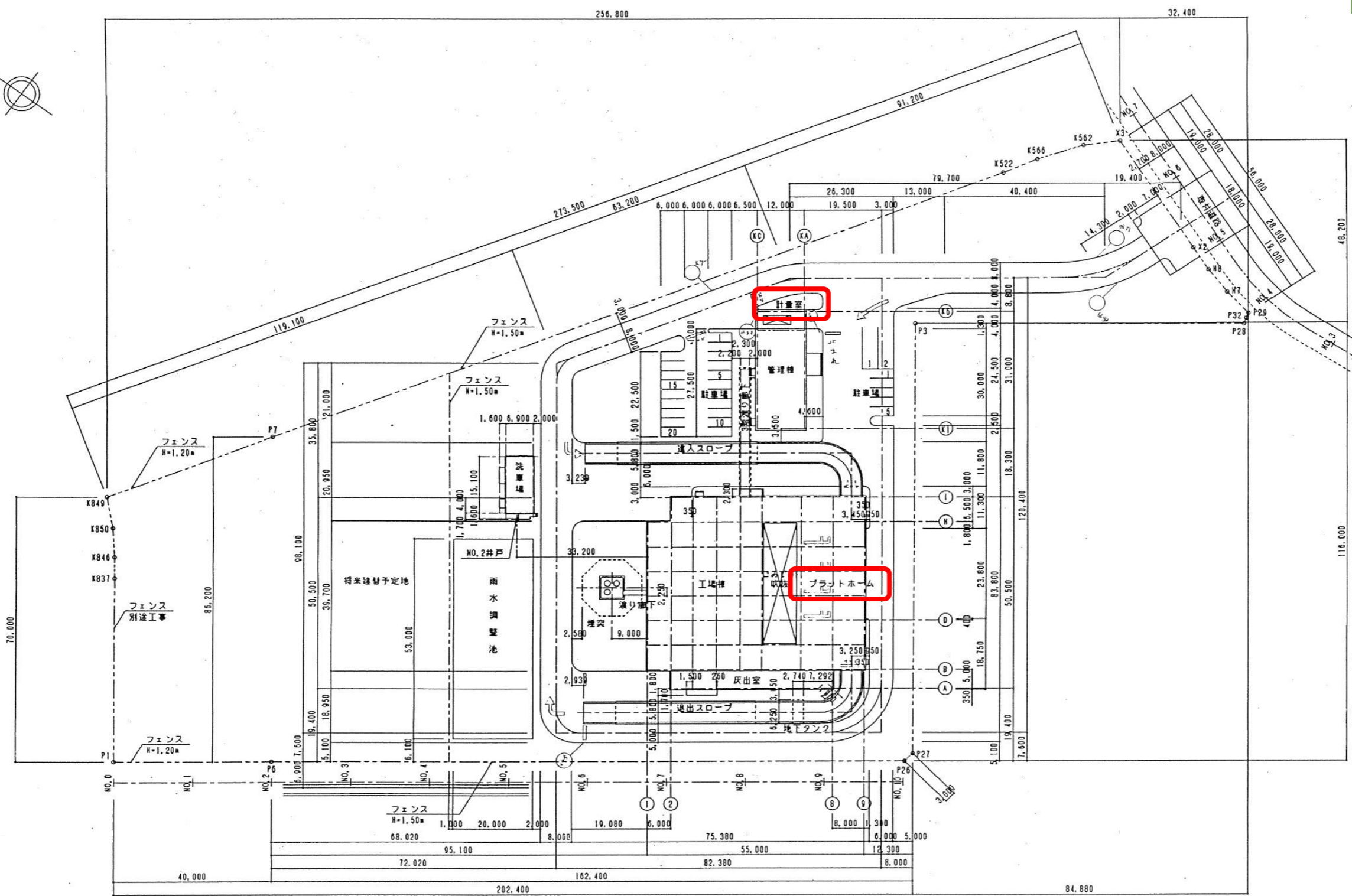


全体図 S=1/500

別紙1



照会名	除 土 管 材 費	記 事
数量	組 / 日	新発田地域広域事務組合
平成 年 月 日	縮尺 1/500	新発田地区のみ境線建設工事
承認 照会 担当 設計 製図		全体図
三機工業株式会社		図 番

訂正 記号	訂正 理由	日付	担当	承認
-------	-------	----	----	----

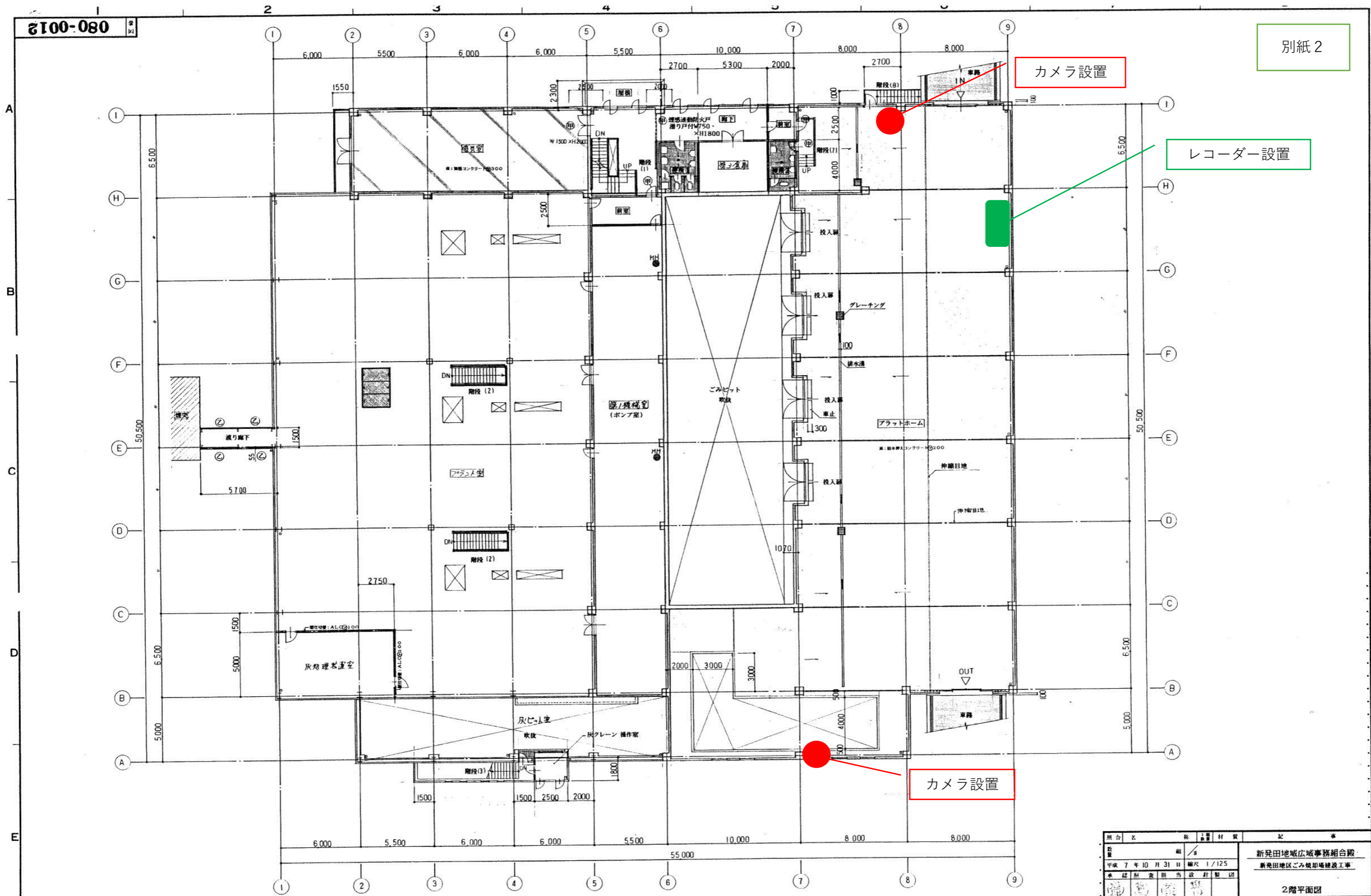
080-0012

別紙 2

カメラ設置

レコーダー設置

カメラ設置



2階平面図 S-1/125

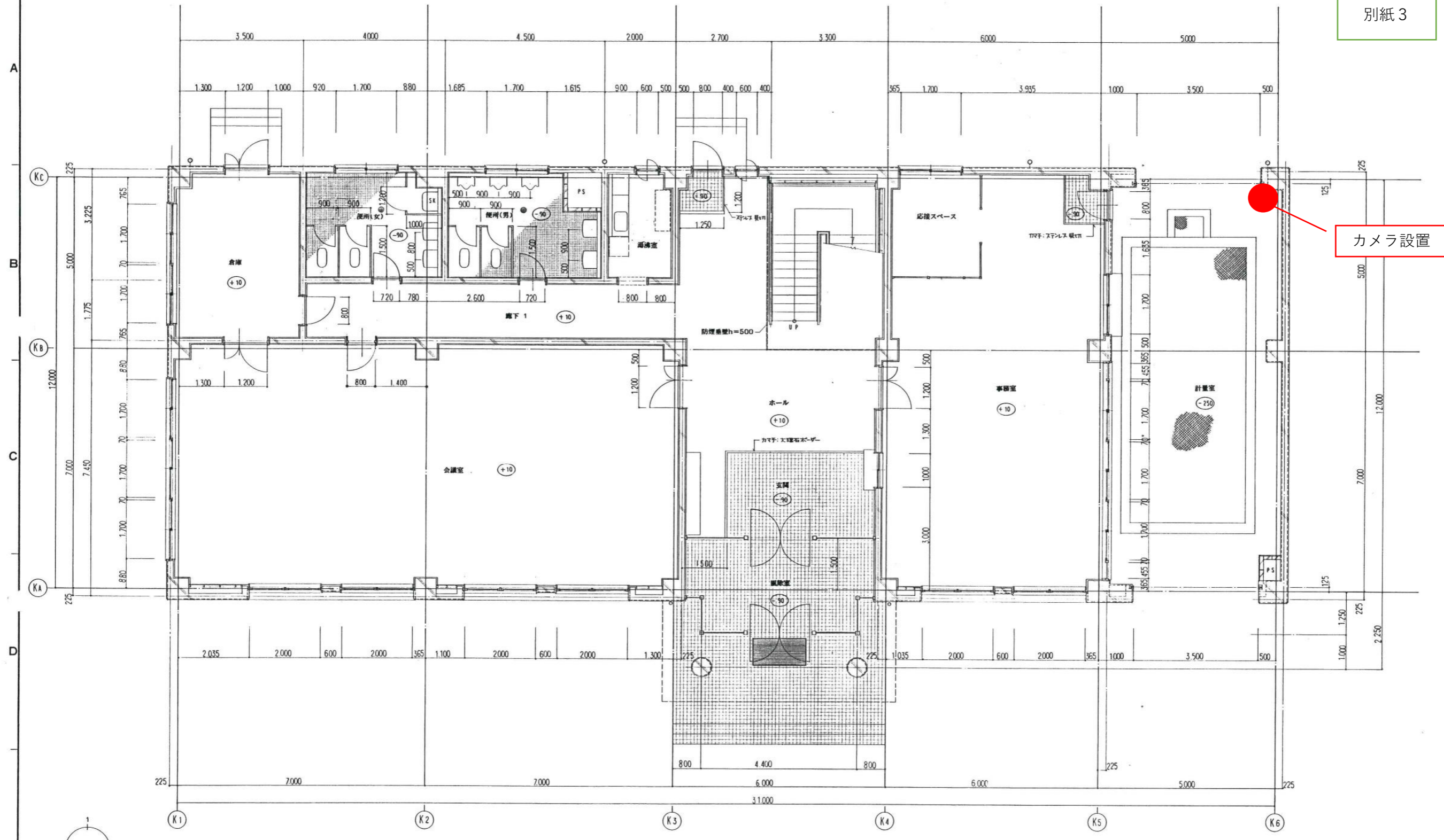
照合名	新 設備 材質	記 事
編 号		新発田地域広域事務組合 新発田地区ごみ焼却場建設工事
平成 7 年 10 月 31 日	縮尺 1/125	
承認 監査 担当 設計 監理		2階平面図
三機工業株式会社		図番 080-0012

訂正 記号 訂正 理由 日付 担当 承認

A12

6900-080

別紙 3



カメラ設置



照合名	新発田地域広域事務組合殿
数量	組 / 冊
平成 7 年 11 月 29 日	編尺 1/50
承認照査担当	設計製図
(印) 三機工業株式会社	
図番	080-0080
図名	1階 平面詳細図

訂正記号 訂正理由 日付 担当 承認